



# Baden-Württemberg

Ministerium für Soziales, Gesundheit und Integration  
Landesgesundheitsamt

Referat 73: Gesundheitsschutz, Infektionsschutz und Epidemiologie

## Tagesbericht COVID-19

Datenstand: Montag, 02.05.2022, 16:00 Uhr

| COVID-19-Kennwerte Baden-Württemberg   |  |   |
|--|--|---|
| <b>Bestätigte Fälle</b><br>3.503.174 (+15.564*)  | <b>7-Tage-Inzidenz°</b><br>578,3 (-64,9*)<br>Vorwoche (834,5)                              | <b>COVID-19-Fälle aktuell auf ITS<sup>ooo</sup></b><br>147 (-3*)<br>Vorwoche (167)  |
| <b>Verstorbene**</b><br>15.786 (+29*)  | <b>7-Tage Hospitalisierungsinzidenz°</b><br>3,6 (-0,6*)<br>Vorwoche (5,4)                  | <b>Anteil COVID-19-Belegungen an Gesamtzahl der betreibbaren ITS-Betten<sup>ooo</sup></b><br>6,7% (-0,1%*)<br>Vorwoche (7,6%) |
| <b>Genesene***</b><br>3.148.441 (+31.747*)   | <b>Geschätzter 7-Tages R-Wert<sup>oo</sup></b><br>0,75 (0,72 - 0,79)                       | <b>COVID-19-Fälle aktuell auf Normalstation<sup>oooo</sup></b><br>1.334 (+0*)<br>Vorwoche (1.409)                             |
| <b>Mindestens einmal Geimpfte</b><br>8.342.056 (+708*)<br>75,1 % (Vorwoche entfällt bis zum 6.5.)" | <b>Grundimmunisiert</b><br>8.192.356 (+1.208*)<br>73,8 % (Vorwoche entfällt bis zum 6.5.)" | <b>Auffrischimpfungen</b><br>6.762.496 (+10.653*)<br>60,9 % (Vorwoche entfällt bis zum 6.5.)"                                 |

Abkürzungen: ITS: Intensivtherapiestation

\*Änderung gegenüber dem zuletzt berichteten Wert; \*\* verstorben mit und an COVID-19; \*\*\* Schätzwert; °Kennwert bezogen auf 100.000 Einwohner in Baden-Württemberg; Bezugsgröße: Bevölkerungsstand am 31. Dezember 2020 (Quelle: Statistisches Landesamt Baden-Württemberg); °°Die R-Schätzung bezieht alle übermittelten Fälle mit Erkrankungsbeginn bis 3 Tage vor dem aktuellen Datenstand (0:00 Uhr) mit ein (RKI, [https://www.rki.de/DE/Content/Infekt/EpidBull/Archiv/2020/17/Art\\_02.html](https://www.rki.de/DE/Content/Infekt/EpidBull/Archiv/2020/17/Art_02.html)); °°°Quelle: DIVI-Intensivregister; °°°°Quelle: Deutsche Krankenhausgesellschaft; "Impfquoten bezogen auf die Gesamtbevölkerung und Änderung zur Vorwoche;

Im vorliegenden Tagesbericht werden die landesweit einheitlich erfassten und an das RKI übermittelten Daten zu COVID-19-Fällen dargestellt, welche die Referenzdefinition erfüllen (<https://rki.de/covid-19-falldefinition>). Eine FAQ zur Berechnung der Inzidenzen finden Sie hier: <https://www.gesundheitsamt-bw.de/lga/de/fachinformationen/infodienste-newsletter/infektnews/seiten/lagebericht-covid-19/faq-zu-lagebericht/>.

**Ab dem 29.4. hat das RKI die Klassifizierung der Janssen (Johnson & Johnson) Impfung angepasst.**

**Daher sind die Impfquoten zwischen dem 29.4. und dem 5.5. nicht mit den Werten der Vorwoche vergleichbar.**

Tabelle 1: COVID-19, Anzahl Fälle, Todesfälle, Änderung zum zuletzt berichteten Wert und Fallzahl/100.000 Einwohner insgesamt sowie Fälle und Fallzahlen/100.000 Einwohner in den letzten 7 Tagen nach Meldekreis, Baden-Württemberg, Stand: 02.05.2022 16:00 Uhr.

| Meldekreis                  | Anzahl der übermittelten Fälle | Differenz übermittelter Fälle+ zum zuletzt berichteten Wert | Fallzahl pro 100.000 Einwohner* | Anzahl der übermittelten Todesfälle** | Differenz der übermittelten Todesfälle** zum zuletzt berichteten Wert | Anzahl gemeldeter Fälle in den letzten 7 Tagen | 7-Tage-Inzidenz pro 100.000 Einwohner* |
|-----------------------------|--------------------------------|---|---------------------------------|---------------------------------------|---|--|--|
| LK Alb-Donau-Kreis          | 66.540                         | (+ 241)   | 33.571,5                        | 228                                   | -   | 1.098  | 554,0                                  |
| LK Biberach                 | 72.019                         | (+ 310)   | 35.608,9                        | 280                                   | (+ 3)   | 1.289  | 637,3                                  |
| LK Böblingen                | 122.614                        | (+ 617)   | 31.207,6                        | 460                                   | -   | 1.828  | 465,3                                  |
| LK Bodenseekreis            | 68.807                         | (+ 321)   | 31.577,2                        | 312                                   | (+ 5)   | 1.319  | 605,3                                  |
| LK Breisgau-Hochschwarzwald | 78.251                         | (+ 415)   | 29.543,5                        | 321                                   | -   | 1.496  | 564,8                                  |
| LK Calw                     | 50.720                         | (+ 188)   | 31.670,5                        | 281                                   | (+ 1)   | 800  | 499,5                                  |
| LK Emmendingen              | 52.733                         | (+ 334)   | 31.602,8                        | 236                                   | (+ 1)   | 1.328  | 795,9                                  |
| LK Enzkreis                 | 63.074                         | (+ 261)   | 31.576,2                        | 337                                   | -   | 1.201  | 601,2                                  |
| LK Esslingen                | 166.831                        | (+ 711)   | 31.264,2                        | 802                                   | -   | 2.670  | 500,4                                  |
| LK Freudenstadt             | 39.737                         | (+ 127)   | 33.571,9                        | 238                                   | -   | 693  | 585,5                                  |
| LK Göppingen                | 81.355                         | (+ 294)   | 31.437,8                        | 387                                   | (+ 1)   | 924  | 357,1                                  |
| LK Heidenheim               | 44.981                         | (+ 133)   | 33.868,2                        | 298                                   | (+ 1)   | 527  | 396,8                                  |
| LK Heilbronn                | 116.454                        | (+ 432)   | 33.621,9                        | 326                                   | (+ 2)   | 2.165  | 625,1                                  |
| LK Hohenlohekreis           | 37.393                         | (+ 149)   | 33.160,1                        | 177                                   | -   | 751  | 666,0                                  |
| LK Karlsruhe                | 138.719                        | (+ 698)   | 31.043,6                        | 691                                   | (+ 1)   | 3.275  | 732,9                                  |
| LK Konstanz                 | 88.259                         | (+ 263)   | 30.765,6                        | 424                                   | -   | 1.423  | 496,0                                  |
| LK Lörrach                  | 67.251                         | (+ 251)   | 29.387,5                        | 414                                   | (+ 1)   | 1.047  | 457,5                                  |
| LK Ludwigsburg              | 160.745                        | (+ 747)   | 29.496,1                        | 709                                   | (+ 1)   | 2.537  | 465,5                                  |
| LK Main-Tauber-Kreis        | 40.741                         | (+ 248)   | 30.705,3                        | 193                                   | -   | 851  | 641,4                                  |
| LK Neckar-Odenwald-Kreis    | 47.267                         | (+ 190)   | 32.870,6                        | 211                                   | -   | 875  | 608,5                                  |
| LK Ortenaukreis             | 150.834                        | (+ 538)   | 34.868,5                        | 762                                   | -   | 2.157  | 498,6                                  |
| LK Ostalbkreis              | 105.550                        | (+ 525)   | 33.583,2                        | 567                                   | (+ 1)   | 1.966  | 625,5                                  |
| LK Rastatt                  | 74.739                         | (+ 365)   | 32.202,5                        | 364                                   | -   | 1.560  | 672,2                                  |
| LK Ravensburg               | 97.294                         | (+ 494)   | 34.032,2                        | 221                                   | -   | 1.738  | 607,9                                  |
| LK Rems-Murr-Kreis          | 133.637                        | (+ 746)   | 31.275,8                        | 588                                   | (+ 1)   | 3.704  | 866,9                                  |
| LK Reutlingen               | 93.336                         | (+ 376)   | 32.465,0                        | 441                                   | (+ 1)   | 1.220  | 424,4                                  |
| LK Rhein-Neckar-Kreis       | 160.604                        | (+ 1.031)   | 29.294,8                        | 661                                   | -   | 3.678  | 670,9                                  |
| LK Rottweil                 | 51.036                         | (+ 128)   | 36.411,1                        | 275                                   | (+ 2)   | 484  | 345,3                                  |
| LK Schwäbisch Hall          | 64.057                         | (+ 199)   | 32.374,9                        | 332                                   | -   | 1.018  | 514,5                                  |
| LK Schwarzwald-Baar-Kreis   | 73.427                         | (+ 209)   | 34.493,5                        | 361                                   | -   | 848  | 398,4                                  |
| LK Sigmaringen              | 48.447                         | (+ 197)   | 36.997,7                        | 170                                   | -   | 734  | 560,5                                  |
| LK Tübingen                 | 69.310                         | (+ 331)   | 30.336,4                        | 247                                   | (+ 1)   | 1.424  | 623,3                                  |
| LK Tuttlingen               | 49.855                         | (+ 117)   | 35.188,0                        | 251                                   | -   | 606  | 427,7                                  |
| LK Waldshut                 | 51.559                         | (+ 243)   | 30.109,7                        | 317                                   | (+ 3)   | 577  | 337,0                                  |
| LK Zollernalbkreis          | 63.056                         | -   | 33.211,5                        | 235                                   | -   | 690  | 363,4                                  |
| SK Baden-Baden              | 15.808                         | (+ 68)  | 28.509,1                        | 104                                   | -   | 288  | 519,4                                  |
| SK Freiburg i. Breisgau     | 71.948                         | (+ 414)   | 31.154,4                        | 256                                   | -   | 1.462  | 633,1                                  |
| SK Heidelberg               | 40.366                         | (+ 242)   | 25.428,8                        | 111                                   | -   | 879  | 553,7                                  |
| SK Heilbronn                | 44.763                         | (+ 124)   | 35.397,5                        | 264                                   | -   | 529  | 418,3                                  |
| SK Karlsruhe                | 86.565                         | (+ 504)   | 28.065,8                        | 351                                   | (+ 1)   | 1.975  | 640,3                                  |
| SK Mannheim                 | 96.092                         | (+ 646)   | 31.025,3                        | 476                                   | (+ 1)   | 2.113  | 682,2                                  |
| SK Pforzheim                | 43.212                         | (+ 116)   | 34.290,9                        | 323                                   | -   | 620  | 492,0                                  |
| SK Stuttgart                | 171.653                        | (+ 881)   | 27.233,3                        | 670                                   | (+ 1)   | 5.209  | 826,4                                  |
| SK Ulm                      | 41.535                         | (+ 140)   | 32.858,7                        | 114                                   | -   | 638  | 504,7                                  |
| <b>Gesamtergebnis</b>       | <b>3.503.174</b>               | <b>(+ 15.564)</b>   | <b>31.551,5</b>                 | <b>15.786</b>                         | <b>(+ 29)</b>   | <b>64.214</b>                                  | <b>578,3</b>                           |

\*Bezugsgröße: Bevölkerungsstand am 31. Dezember 2020 (Quelle: Statistisches Landesamt Baden-Württemberg); \*\*Fälle, die mit und an COVID-19 verstorben sind; \*\*\*Datenkorrektur durch das Gesundheitsamt; +Das (-)-Zeichen weist darauf hin, dass eine Differenz von Null oder keine Fälle an das LGA übermittelt wurden.

Weitere Informationen zur kartographischen Darstellung der kreisspezifischen Fälle/100.000 Einwohner finden Sie im Gesundheit atlas Baden-Württemberg [hier](#), der kreisspezifischen Fälle/100.000 Einwohner in den letzten 7 Tagen [hier](#).

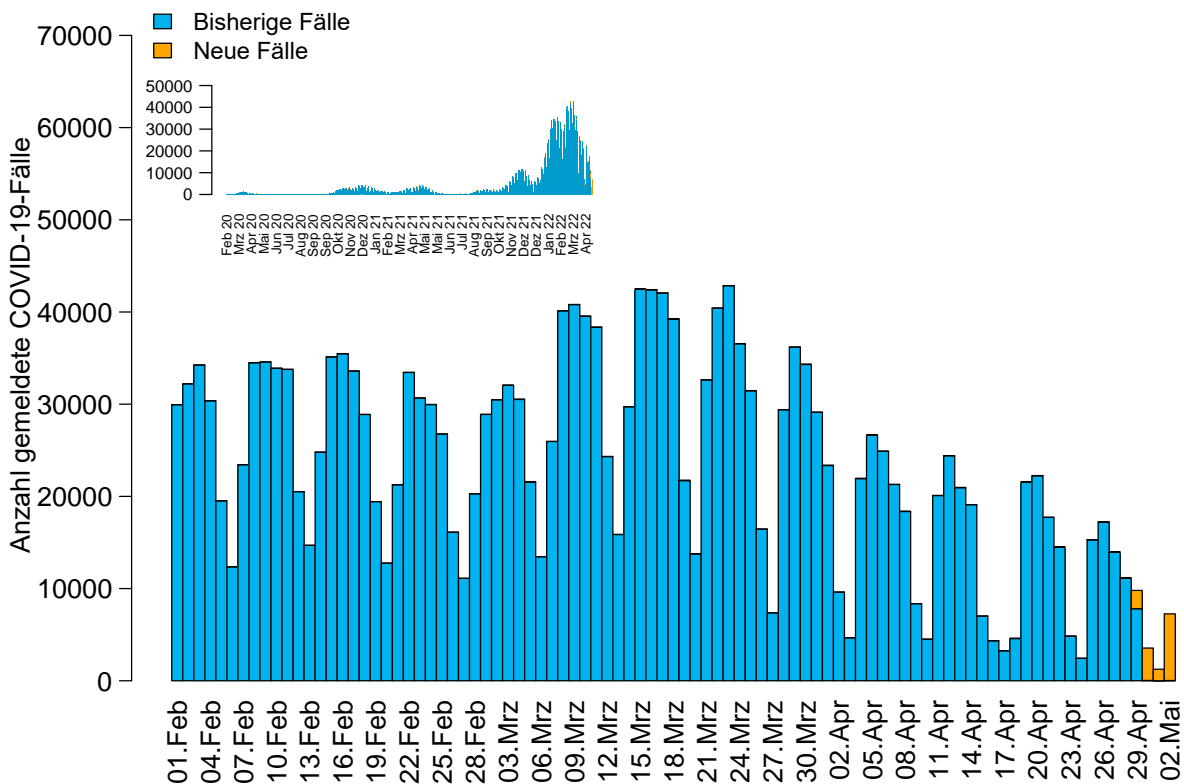


Abbildung 1: Anzahl der übermittelten COVID-19-Fälle nach Meldedatum (blau: bisherige Fälle; gelb: neu übermittelte Fälle), Baden-Württemberg, Stand: 02.05.2022, 16:00 Uhr.

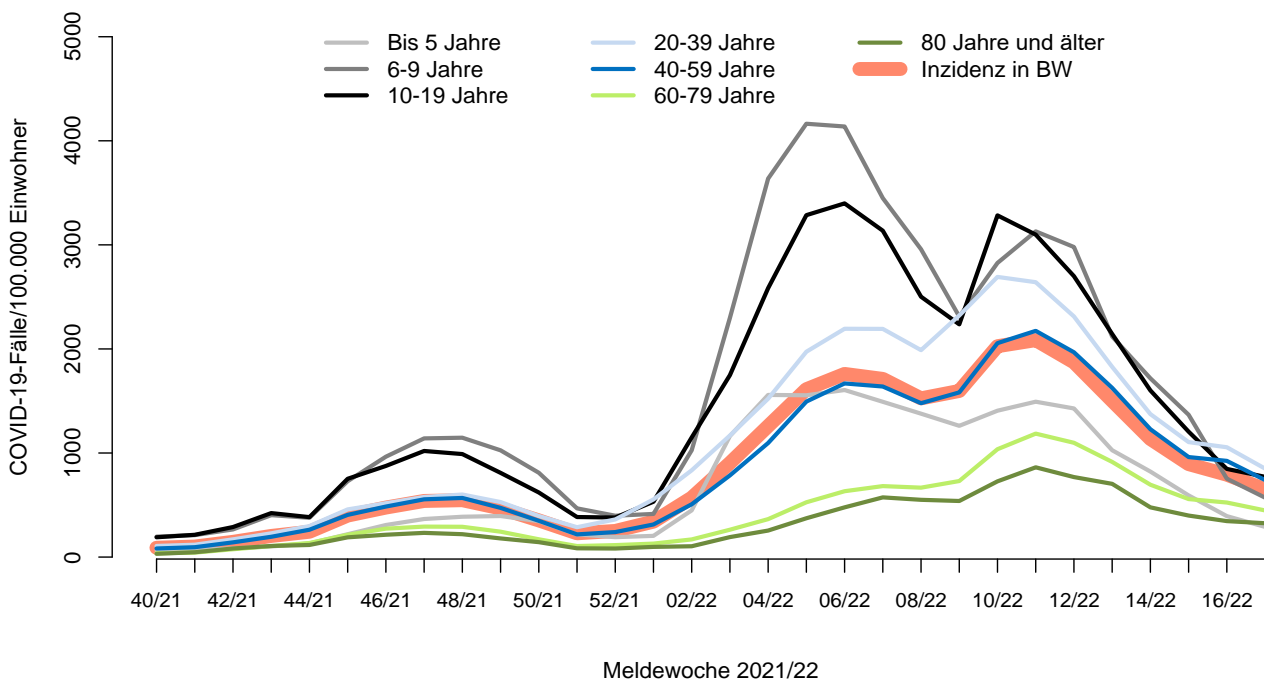


Abbildung 2: Übermittelte COVID-19-Fälle 2021/22 pro 100.000 Einwohner nach Altersgruppe und Meldewoche mit Landesdurchschnitt (rote Linie), Baden-Württemberg, Stand: 02.05.2022, 16:00 Uhr.