



# Baden-Württemberg

Ministerium für Soziales, Gesundheit und Integration  
Landesgesundheitsamt

Referat 73: Gesundheitsschutz, Infektionsschutz und Epidemiologie

## Tagesbericht COVID-19

Datenstand: Montag, 25.07.2022, 16:00 Uhr

COVID-19-Kennwerte Baden-Württemberg		
<b>Bestätigte Fälle</b> 4.185.828 (+21.600*)	<b>7-Tage-Inzidenz°</b> 764,8 (-27,4*) Vorwoche (901,2)	<b>COVID-19-Fälle aktuell auf ITS<sup>ooo</sup></b> 149 (+12*) Vorwoche (126)
<b>Verstorbene**</b> 16.528 (+14*)	<b>7-Tage Hospitalisierungsinzidenz°</b> 5,6 (-0,9*) Vorwoche (7,1)	<b>Anteil COVID-19-Belegungen an Gesamtzahl der betreibbaren ITS-Betten<sup>ooo</sup></b> 7,3% (+0,6%*) Vorwoche (5,9%)
<b>Genesene***</b> 3.843.002 (+14.859*)	<b>Geschätzter 7-Tages R-Wert<sup>oo</sup></b> 0,77 (0,73 - 0,81)	<b>COVID-19-Fälle aktuell auf Normalstation<sup>ooo</sup></b> 1.545 (+8*) Vorwoche (1.276)
<b>Mindestens einmal Geimpfte</b> 8.398.190 (+0*) 75,6 % (Vorwoche +0 %)"	<b>Grundimmunisiert</b> 8.263.943 (+0*) 74,4 % (Vorwoche +0 %)"	<b>Auffrischimpfungen</b> 7.304.706 (+0*) 65,8 % (Vorwoche +0,2 %)"

Abkürzungen: ITS: Intensivtherapiestation

\*Änderung gegenüber dem zuletzt berichteten Wert; \*\* verstorben mit und an COVID-19; \*\*\* Schätzwert; °Kennwert bezogen auf 100.000 Einwohner in Baden-Württemberg; Bezugsgröße: Bevölkerungsstand am 31. Dezember 2020 (Quelle: Statistisches Landesamt Baden-Württemberg); °°Die R-Schätzung bezieht alle übermittelten Fälle mit Erkrankungsbeginn bis 3 Tage vor dem aktuellen Datenstand (0:00 Uhr) mit ein (RKI, [https://www.rki.de/DE/Content/Infekt/EpidBull/Archiv/2020/17/Art\\_02.html](https://www.rki.de/DE/Content/Infekt/EpidBull/Archiv/2020/17/Art_02.html)); °°°Quelle: DIVI-Intensivregister; °°°°Quelle: Deutsche Krankenhausgesellschaft; "Impfquoten bezogen auf die Gesamtbevölkerung und Änderung zur Vorwoche; Im vorliegenden Tagesbericht werden die landesweit einheitlich erfassten und an das RKI übermittelten Daten zu COVID-19-Fällen dargestellt, welche die Referenzdefinition erfüllen (<https://rki.de/covid-19-falldefinition>). Eine FAQ zur Berechnung der Inzidenzen finden Sie hier: <https://www.gesundheitsamt-bw.de/lga/de/fachinformationen/infodienste-newsletter/infektnews/seiten/lagebericht-covid-19-faq-zu-lagebericht/>.

Tabelle 1: COVID-19, Anzahl Fälle, Todesfälle, Änderung zum zuletzt berichteten Wert und Fallzahl/100.000 Einwohner insgesamt sowie Fälle und Fallzahlen/100.000 Einwohner in den letzten 7 Tagen nach Meldekreis, Baden-Württemberg, Stand: 25.07.2022 16:00 Uhr.

Meldekreis	Anzahl der übermittelten Fälle	Differenz übermittelter Fälle+ zum zuletzt berichteten Wert	Fallzahl pro 100.000 Einwohner*	Anzahl der übermittelten Todesfälle**	Differenz der übermittelten Todesfälle** zum zuletzt berichteten Wert	Anzahl gemeldeter Fälle in den letzten 7 Tagen	7-Tage-Inzidenz pro 100.000 Einwohner*
LK Alb-Donau-Kreis	77.800	(+ 365)	39.252,5	249	-	1.575	794,6
LK Biberach	84.798	(+ 519)	41.927,3	295	-	1.588	785,2
LK Böblingen	150.734	(+ 1099)	38.364,7	484	-	3.539	900,7
LK Bodenseekreis	79.482	(+ 607)	36.476,2	337	-	1.353	620,9
LK Breisgau-Hochschwarzwald	95.672	(+ 440)	36.120,8	340	-	1.839	694,3
LK Calw	59.337	(+ 829)	37.051,1	292	-	1.028	641,9
LK Emmendingen	63.929	(+ 371)	38.312,5	250	-	1.560	934,9
LK Enzkreis	75.313	(+ 274)	37.703,2	343	(+ 1)	1.810	906,1
LK Esslingen	200.465	(+ 1172)	37.567,2	835	(+ 1)	4.592	860,5
LK Freudenstadt	46.945	(+ 230)	39.661,6	243	-	1.067	901,5
LK Göppingen	94.059	(+ 383)	36.346,9	394	-	1.480	571,9
LK Heidenheim	53.242	(+ 255)	40.088,2	308	-	817	615,2
LK Heilbronn	137.691	(+ 569)	39.753,4	349	-	3.365	971,5
LK Hohenlohekreis	45.739	(+ 376)	40.561,3	184	-	1.362	1.207,8
LK Karlsruhe	169.251	(+ 968)	37.876,3	712	-	4.041	904,3
LK Konstanz	104.100	(+ 416)	36.287,5	431	-	1.712	596,8
LK Lörrach	79.164	(+ 444)	34.593,3	422	(+ 1)	1.624	709,7
LK Ludwigsburg	191.202	(+ 93)	35.084,8	720	-	2.336	428,6
LK Main-Tauber-Kreis	50.575	(+ 310)	38.116,9	205	-	1.033	778,5
LK Neckar-Odenwald-Kreis	58.482	(+ 476)	40.669,8	218	(+ 2)	1.574	1.094,6
LK Ortenaukreis	175.640	(+ 812)	40.602,9	849	-	2.987	690,5
LK Ostalbkreis	128.725	(+ 846)	40.956,9	594	-	3.359	1.068,7
LK Rastatt	91.641	(+ 526)	39.484,9	380	-	2.452	1.056,5
LK Ravensburg	111.655	(+ 273)	39.055,5	226	-	1.596	558,3
LK Rems-Murr-Kreis	161.672	(+ 835)	37.836,9	610	(+ 1)	3.772	882,8
LK Reutlingen	110.412	(+ 585)	38.404,6	467	-	2.120	737,4
LK Rhein-Neckar-Kreis	196.881	(+ 1077)	35.911,9	732	(+ 1)	4.135	754,2
LK Rottweil	57.606	(+ 181)	41.098,4	275	-	794	566,5
LK Schwäbisch Hall	73.865	(+ 440)	37.331,9	344	-	1.748	883,5
LK Schwarzwald-Baar-Kreis	83.521	(+ 339)	39.235,3	375	(+ 3)	1.473	692,0
LK Sigmaringen	56.547	(+ 255)	43.183,4	174	-	1.108	846,2
LK Tübingen	85.178	(+ 616)	37.281,8	258	-	2.057	900,3
LK Tuttlingen	56.910	(+ 179)	40.167,4	264	-	1.099	775,7
LK Waldshut	60.649	(+ 315)	35.418,2	323	-	857	500,5
LK Zollernalbkreis	75.057	(+ 408)	39.532,4	251	-	1.728	910,1
SK Baden-Baden	19.332	(+ 125)	34.864,5	107	-	488	880,1
SK Freiburg im Breisgau	87.221	(+ 367)	37.767,8	269	-	1.660	718,8
SK Heidelberg	50.222	(+ 215)	31.637,7	133	-	1.009	635,6
SK Heilbronn	51.485	(+ 268)	40.713,1	269	(+ 1)	966	763,9
SK Karlsruhe	107.017	(+ 613)	34.696,7	369	-	2.236	724,9
SK Mannheim	112.999	(+ 418)	36.484,1	491	-	2.047	660,9
SK Pforzheim	49.314	(+ 116)	39.133,1	329	(+ 1)	882	699,9
SK Stuttgart	214.476	(+ 1254)	34.027,3	703	(+ 2)	3.832	608,0
SK Ulm	49.823	(+ 341)	39.415,4	125	-	1.211	958,0
<b>Gesamtergebnis</b>	<b>4.185.828</b>	<b>(+ 21.600)</b>	<b>37.699,8</b>	<b>16.528</b>	<b>(+ 14)</b>	<b>84.911</b>	<b>764,8</b>

\*Bezugsgröße: Bevölkerungsstand am 31. Dezember 2020 (Quelle: Statistisches Landesamt Baden-Württemberg); \*\*Fälle, die mit und an COVID-19 verstorben sind; \*\*\*Datenkorrektur durch das Gesundheitsamt; +Das (-)-Zeichen weist darauf hin, dass eine Differenz von Null oder keine Fälle an das LGA übermittelt wurden.

Weitere Informationen zur kartographischen Darstellung der kreisspezifischen Fälle/100.000 Einwohner finden Sie im Gesundheit satlas Baden-Württemberg [hier](#), der kreisspezifischen Fälle/100.000 Einwohner in den letzten 7 Tagen [hier](#).

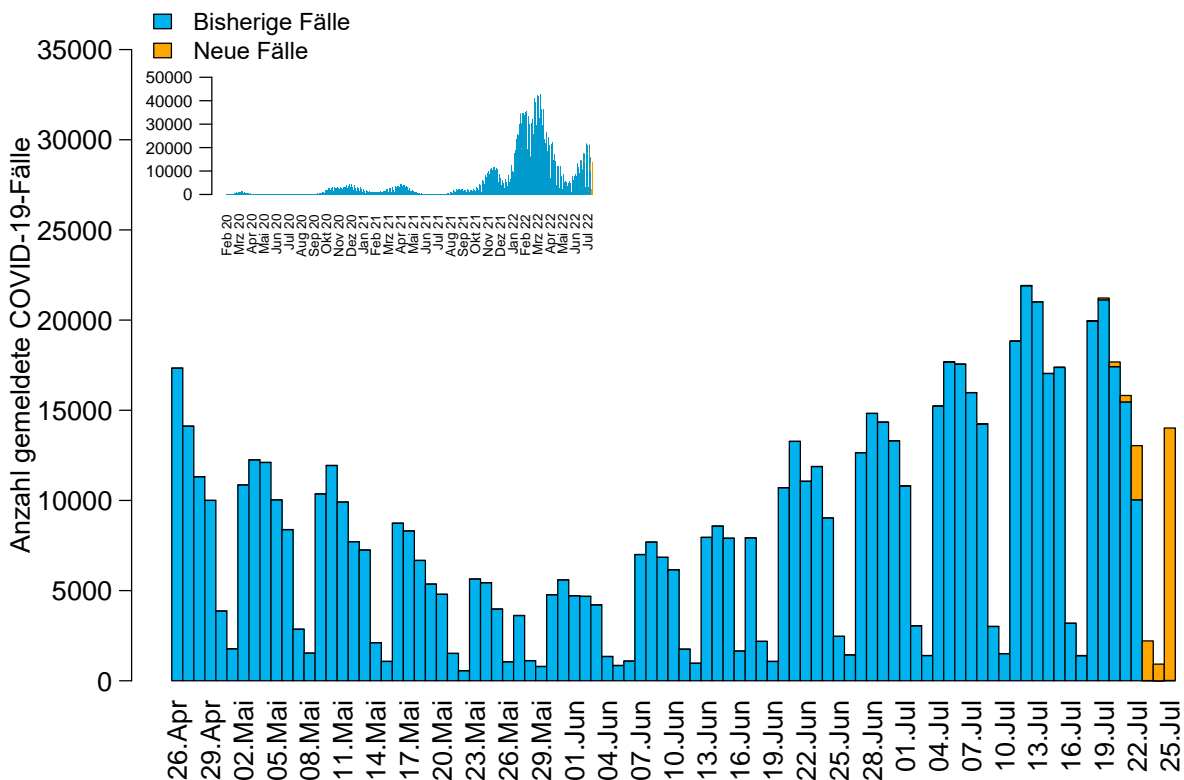


Abbildung 1: Anzahl der übermittelten COVID-19-Fälle nach Meldedatum (blau: bisherige Fälle; gelb: neu übermittelte Fälle), Baden-Württemberg, Stand: 25.07.2022, 16:00 Uhr.

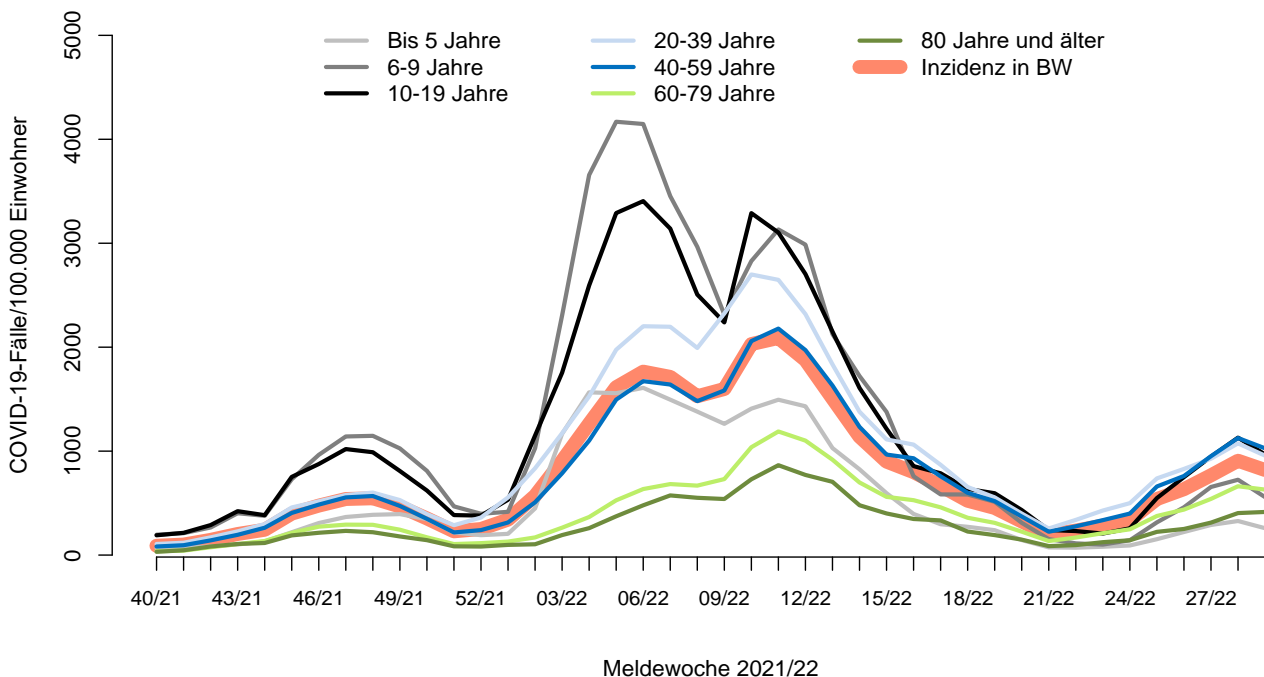


Abbildung 2: Übermittelte COVID-19-Fälle 2021/22 pro 100.000 Einwohner nach Altersgruppe und Meldewoche mit Landesdurchschnitt (rote Linie), Baden-Württemberg, Stand: 25.07.2022, 16:00 Uhr.