



Baden-Württemberg

Ministerium für Soziales, Gesundheit und Integration
Landesgesundheitsamt

Referat 73: Gesundheitsschutz, Infektionsschutz und Epidemiologie

Tagesbericht COVID-19

Datenstand: Montag, 21.11.2022, 16:00 Uhr

COVID-19-Kennwerte Baden-Württemberg		
Bestätigte Fälle 4.876.382 (+4.381*)	7-Tage-Inzidenz° 137,9 (-5,4*) Vorwoche (166,2)	COVID-19-Fälle aktuell auf ITS^{ooo} 69 (-20*) Vorwoche (112)
Verstorbene** 18.022 (+17*)	7-Tage Hospitalisierungsinzidenz° 3,6 (-0,3*) Vorwoche (3,8)	Anteil COVID-19-Belegungen an Gesamtzahl der betreibbaren ITS-Betten^{ooo} 3,5% (-0,9%*) Vorwoche (5,6%)
Genesene*** 4.766.488 (+10.289*)	Geschätzter 7-Tages R-Wert °° 0,78 (0,73 - 0,82)	COVID-19-Fälle aktuell auf Normalstation^{oooo} 1.086 (+1*) Vorwoche (1.382)
Grundimmunisiert 8.285.519 (+153*) 74,5 % (Vorwoche +0 %)"	Erste Auffrischimpfung 6.813.055 (+1.098*) 61,2 % (Vorwoche +0 %)"	Zweite Auffrischimpfung 1.177.261 (+13.807*) 10,6 % (Vorwoche +0,5 %)"

Abkürzungen: ITS: Intensivtherapiestation

*Änderung gegenüber dem zuletzt berichteten Wert; ** verstorben mit und an COVID-19; *** Schätzwert; °Kennwert bezogen auf 100.000 Einwohner in Baden-Württemberg; Bezugsgröße: Bevölkerungsstand am 31. Dezember 2021 (Quelle: Statistisches Landesamt Baden-Württemberg); °°Die R-Schätzung bezieht alle übermittelten Fälle mit Erkrankungsbeginn bis 3 Tage vor dem aktuellen Datenstand (0:00 Uhr) mit ein (RKI, https://www.rki.de/DE/Content/Infekt/EpidBull/Archiv/2020/17/Art_02.html); °°°Quelle: DIVI-Intensivregister; °°°°Quelle: Deutsche Krankenhausgesellschaft; "Impfquoten bezogen auf die Gesamtbevölkerung und Änderung zur Vorwoche;

Im vorliegenden Tagesbericht werden die landesweit einheitlich erfassten und an das RKI übermittelten Daten zu COVID-19-Fällen dargestellt, welche die Referenzdefinition erfüllen (<https://rki.de/covid-19-falldefinition>). Eine FAQ zur Berechnung der Inzidenzen finden Sie hier: <https://www.gesundheitsamt-bw.de/lga/de/fachinformationen/infodienste-newsletter/infektnews/seiten/lagebericht-covid-19/faq-zu-lagebericht/>.

Tabelle 1: COVID-19, Anzahl Fälle, Todesfälle, Änderung zum zuletzt berichteten Wert und Fallzahl/100.000 Einwohner insgesamt sowie Fälle und Fallzahlen/100.000 Einwohner in den letzten 7 Tagen nach Meldekreis, Baden-Württemberg, Stand: 21.11.2022 16:00 Uhr.

Meldekreis	Anzahl der übermittelten Fälle	Differenz übermittelter Fälle+ zum zuletzt berichteten Wert	Fallzahl pro 100.000 Einwohner*	Anzahl der übermittelten Todesfälle**	Differenz der übermittelten Todesfälle** zum zuletzt berichteten Wert	Anzahl gemeldeter Fälle in den letzten 7 Tagen	7-Tage-Inzidenz pro 100.000 Einwohner*
LK Alb-Donau-Kreis	88.231	(+ 44)	44.174,7	292	-	251	125,7
LK Biberach	96.496	(+ 57)	47.477,9	323	(+ 4)	192	94,5
LK Böblingen	177.263	(+ 167)	45.082,7	520	-	525	133,5
LK Bodenseekreis	89.980	(+ 48)	41.108,3	378	-	246	112,4
LK Breisgau-Hochschwarzwald	112.007	(+ 115)	42.140,8	379	(+ 2)	457	171,9
LK Calw	68.304	(+ 71)	42.507,8	339	-	220	136,9
LK Emmendingen	77.136	(+ 89)	45.929,3	271	-	324	192,9
LK Enzkreis	91.751	(+ 9)	45.821,2	355	-	294	146,8
LK Esslingen	235.021	(+ 180)	44.061,9	952	(+ 1)	827	155,0
LK Freudenstadt	54.491	(+ 21)	45.720,4	259	-	125	104,9
LK Göppingen	109.470	(+ 174)	42.258,9	416	-	305	117,7
LK Heidenheim	61.439	(+ 17)	46.209,3	349	-	117	88,0
LK Heilbronn	161.845	(+ 128)	46.534,2	376	-	710	204,1
LK Hohenlohekreis	53.568	(+ 37)	47.272,3	196	-	168	148,3
LK Karlsruhe	201.842	(+ 201)	45.005,1	747	-	835	186,2
LK Konstanz	121.139	(+ 127)	42.048,0	449	-	460	159,7
LK Lörrach	90.767	(+ 32)	39.559,4	458	(+ 3)	365	159,1
LK Ludwigsburg	224.503	(+ 194)	41.217,5	751	-	582	106,9
LK Main-Tauber-Kreis	59.843	(+ 26)	45.009,6	226	(+ 1)	123	92,5
LK Neckar-Odenwald-Kreis	68.902	(+ 72)	47.872,2	226	-	243	168,8
LK Ortenaukreis	205.034	(+ 144)	47.184,7	886	-	583	134,2
LK Ostalbkreis	146.760	(+ 141)	46.589,2	613	(+ 1)	331	105,1
LK Rastatt	109.420	(+ 96)	47.103,7	409	(+ 2)	460	198,0
LK Ravensburg	127.420	(+ 107)	44.395,5	232	-	311	108,4
LK Rems-Murr-Kreis	191.020	(+ 162)	44.702,3	692	(+ 1)	541	126,6
LK Reutlingen	127.727	(+ 120)	44.325,3	517	-	391	135,7
LK Rhein-Neckar-Kreis	234.600	(+ 357)	42.729,9	819	-	830	151,2
LK Rottweil	65.897	(+ 57)	46.919,8	299	-	141	100,4
LK Schwäbisch Hall	84.702	(+ 47)	42.478,9	371	-	150	75,2
LK Schwarzwald-Baar-Kreis	93.988	(+ 69)	44.046,2	416	-	238	111,5
LK Sigmaringen	65.420	(+ 59)	49.664,1	188	-	205	155,6
LK Tübingen	99.929	(+ 107)	43.484,1	274	(+ 1)	364	158,4
LK Tuttlingen	64.467	(+ 41)	45.267,3	277	-	211	148,2
LK Waldshut	70.513	(+ 138)	41.175,7	357	-	286	167,0
LK Zollernalbkreis	88.188	(+ 92)	46.282,0	387	-	325	170,6
SK Baden-Baden	22.838	(+ 19)	41.129,5	121	-	76	136,9
SK Freiburg im Breisgau	101.380	(+ 108)	43.726,9	294	-	386	166,5
SK Heidelberg	59.266	(+ 68)	37.216,9	157	-	193	121,2
SK Heilbronn	57.654	(+ 30)	45.898,1	283	-	130	103,5
SK Karlsruhe	125.787	(+ 151)	41.039,5	389	-	548	178,8
SK Mannheim	130.918	(+ 109)	41.983,6	534	-	389	124,7
SK Pforzheim	57.237	(+ 65)	45.596,6	342	-	191	152,2
SK Stuttgart	244.497	(+ 222)	39.039,9	746	(+ 1)	511	81,6
SK Ulm	57.722	(+ 63)	45.468,7	157	-	179	141,0
Gesamtergebnis	4.876.382	(+ 4.381)	43.834,1	18.022	(+ 17)	15.339	137,9

*Bezugsgröße: Bevölkerungsstand am 31. Dezember 2021 (Quelle: Statistisches Landesamt Baden-Württemberg); **Fälle, die mit und an COVID-19 verstorben sind; ***Datenkorrektur durch das Gesundheitsamt; +Das (-)-Zeichen weist darauf hin, dass eine Differenz von Null oder keine Fälle an das LGA übermittelt wurden.

Weitere Informationen zur kartographischen Darstellung der kreisspezifischen Fälle/100.000 Einwohner finden Sie im Gesundheitsatlas Baden-Württemberg [hier](#), der kreisspezifischen Fälle/100.000 Einwohner in den letzten 7 Tagen [hier](#).

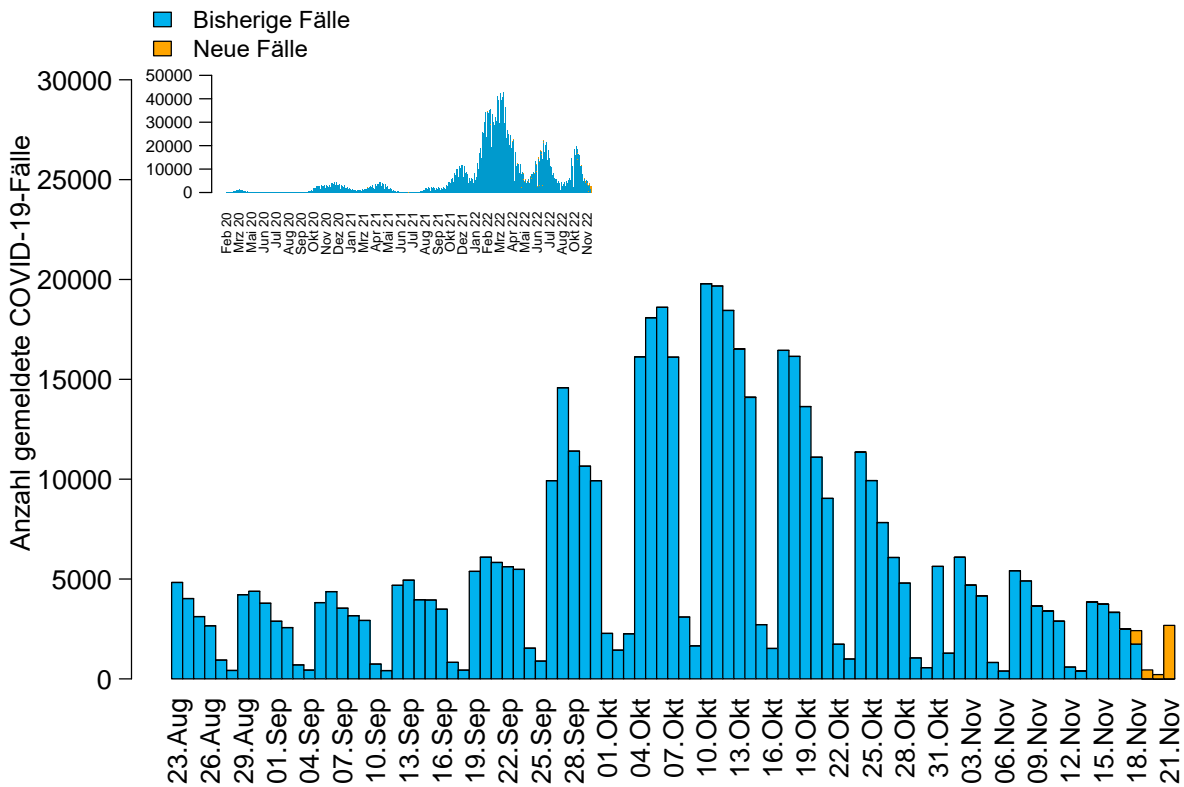


Abbildung 1: Anzahl der übermittelten COVID-19-Fälle nach Meldedatum (blau: bisherige Fälle; gelb: neu übermittelte Fälle), Baden-Württemberg, Stand: 21.11.2022, 16:00 Uhr.

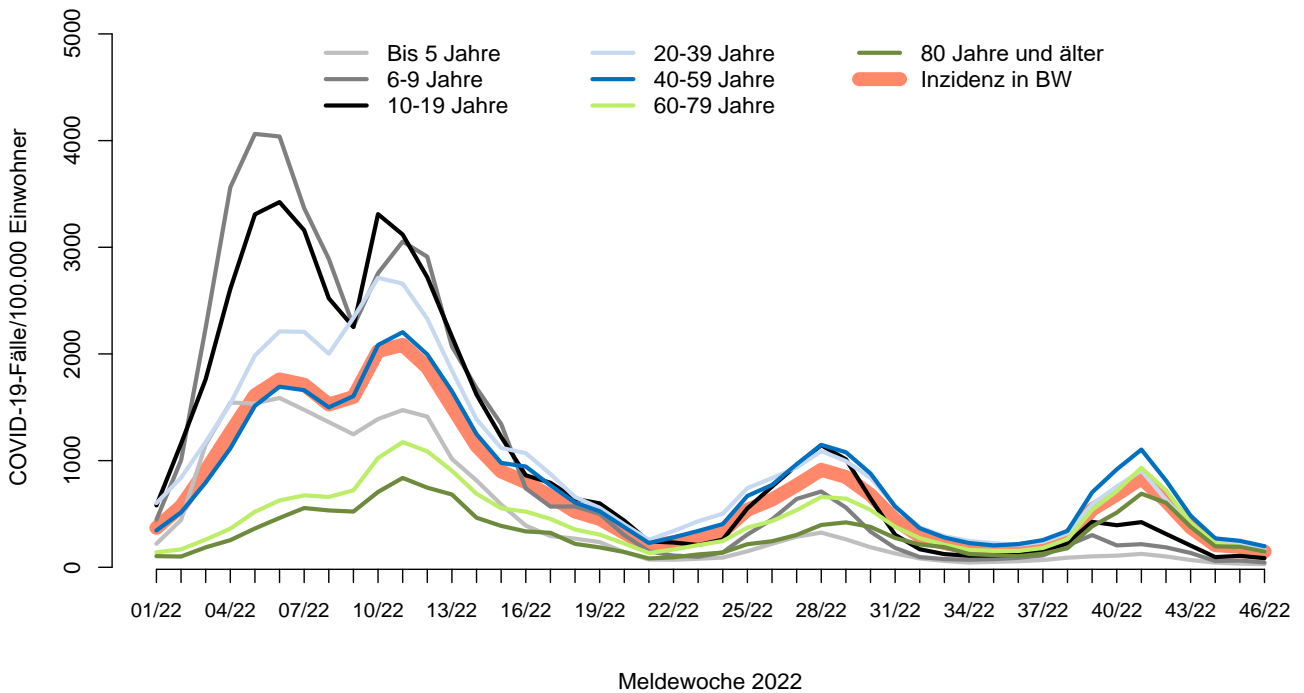


Abbildung 2: Übermittelte COVID-19-Fälle 2022 pro 100.000 Einwohner nach Altersgruppe und Meldewoche mit Landesdurchschnitt (rote Linie), Baden-Württemberg, Stand: 21.11.2022, 16:00 Uhr.