



Baden-Württemberg

Ministerium für Soziales, Gesundheit und Integration
Landesgesundheitsamt

Referat 73: Gesundheitsschutz, Infektionsschutz und Epidemiologie

Tagesbericht COVID-19

Datenstand: Dienstag, 22.11.2022, 16:00 Uhr

COVID-19-Kennwerte Baden-Württemberg		
Bestätigte Fälle 4.880.330 (+3.948*)	7-Tage-Inzidenz° 137,8 (-0,1*) Vorwoche (156,6)	COVID-19-Fälle aktuell auf ITS^{°°} 71 (+2*) Vorwoche (110)
Verstorbene** 18.038 (+16*)	7-Tage Hospitalisierungsinzidenz° 4,1 (+0,5*) Vorwoche (3,7)	Anteil COVID-19-Belegungen an Gesamtzahl der betreibbaren ITS-Betten^{°°°} 3,5% (+0 %*) Vorwoche (5,5 %)
Genesene*** 4.776.507 (+10.019*)	Geschätzter 7-Tages R-Wert °° 0,85 (0,80 - 0,90)	COVID-19-Fälle aktuell auf Normalstation^{°°°°} 1.102 (+16*) Vorwoche (1.384)
Grundimmunisiert 8.285.649 (+130*) 74,5 % (Vorwoche +0 %)"	Erste Auffrischimpfung 6.813.922 (+867*) 61,3 % (Vorwoche +0,1 %)"	Zweite Auffrischimpfung 1.182.012 (+4.751*) 10,6 % (Vorwoche +0,4 %)"

Abkürzungen: ITS: Intensivtherapiestation

*Änderung gegenüber dem zuletzt berichteten Wert; ** verstorben mit und an COVID-19; *** Schätzwert; °Kennwert bezogen auf 100.000 Einwohner in Baden-Württemberg; Bezugsgröße: Bevölkerungsstand am 31. Dezember 2021 (Quelle: Statistisches Landesamt Baden-Württemberg); °°Die R-Schätzung bezieht alle übermittelten Fälle mit Erkrankungsbeginn bis 3 Tage vor dem aktuellen Datenstand (0:00 Uhr) mit ein (RKI, https://www.rki.de/DE/Content/Infekt/EpidBull/Archiv/2020/17/Art_02.html); °°°Quelle: DIVI-Intensivregister; °°°°Quelle: Deutsche Krankenhausgesellschaft; "Impfquoten bezogen auf die Gesamtbevölkerung und Änderung zur Vorwoche;

Im vorliegenden Tagesbericht werden die landesweit einheitlich erfassten und an das RKI übermittelten Daten zu COVID-19-Fällen dargestellt, welche die Referenzdefinition erfüllen (<https://rki.de/covid-19-falldefinition>). Eine FAQ zur Berechnung der Inzidenzen finden Sie hier: <https://www.gesundheitsamt-bw.de/lga/de/fachinformationen/infodienste-newsletter/infektnews/seiten/lagebericht-covid-19/faq-zu-lagebericht/>.

Tabelle 1: COVID-19, Anzahl Fälle, Todesfälle, Änderung zum zuletzt berichteten Wert und Fallzahl/100.000 Einwohner insgesamt sowie Fälle und Fallzahlen/100.000 Einwohner in den letzten 7 Tagen nach Meldekreis, Baden-Württemberg, Stand: 22.11.2022 16:00 Uhr.

Meldekreis	Anzahl der übermittelten Fälle	Differenz übermittelter Fälle+ zum zuletzt berichteten Wert	Fallzahl pro 100.000 Einwohner*	Anzahl der übermittelten Todesfälle**	Differenz der übermittelten Todesfälle** zum zuletzt berichteten Wert	Anzahl gemeldeter Fälle in den letzten 7 Tagen	7-Tage-Inzidenz pro 100.000 Einwohner*
LK Alb-Donau-Kreis	88.285	(+ 54)	44.201,7	293	(+ 1)	236	118,2
LK Biberach	96.542	(+ 46)	47.500,5	323	-	187	92,0
LK Böblingen	177.434	(+ 171)	45.126,2	521	(+ 1)	573	145,7
LK Bodenseekreis	90.070	(+ 90)	41.149,5	378	-	267	122,0
LK Breisgau-Hochschwarzwald	112.088	(+ 81)	42.171,3	380	(+ 1)	409	153,9
LK Calw	68.354	(+ 50)	42.538,9	339	-	231	143,8
LK Emmendingen	77.212	(+ 76)	45.974,6	271	-	346	206,0
LK Enzkreis	91.888	(+ 137)	45.889,6	355	-	339	169,3
LK Esslingen	235.175	(+ 154)	44.090,8	956	(+ 4)	774	145,1
LK Freudenstadt	54.519	(+ 28)	45.743,9	259	-	107	89,8
LK Göppingen	109.513	(+ 43)	42.275,5	416	-	316	122,0
LK Heidenheim	61.468	(+ 29)	46.231,1	349	-	84	63,2
LK Heilbronn	161.965	(+ 120)	46.568,7	376	-	672	193,2
LK Hohenlohekreis	53.611	(+ 43)	47.310,2	196	-	168	148,3
LK Karlsruhe	202.049	(+ 207)	45.051,2	747	-	824	183,7
LK Konstanz	121.214	(+ 75)	42.074,0	449	-	420	145,8
LK Lörrach	90.940	(+ 173)	39.634,8	458	-	476	207,5
LK Ludwigsburg	224.641	(+ 138)	41.242,8	751	-	571	104,8
LK Main-Tauber-Kreis	59.903	(+ 60)	45.054,8	226	-	137	103,0
LK Neckar-Odenwald-Kreis	68.928	(+ 26)	47.890,3	226	-	201	139,7
LK Ortenaukreis	205.212	(+ 178)	47.225,7	887	(+ 1)	623	143,4
LK Ostalbkreis	146.867	(+ 107)	46.623,1	614	(+ 1)	357	113,3
LK Rastatt	109.524	(+ 104)	47.148,5	411	(+ 2)	438	188,6
LK Ravensburg	127.506	(+ 86)	44.425,5	232	-	301	104,9
LK Rems-Murr-Kreis	191.150	(+ 130)	44.732,7	692	-	512	119,8
LK Reutlingen	127.838	(+ 111)	44.363,9	517	-	386	134,0
LK Rhein-Neckar-Kreis	234.768	(+ 168)	42.760,5	819	-	817	148,8
LK Rottweil	65.928	(+ 31)	46.941,9	299	-	137	97,5
LK Schwäbisch Hall	84.719	(+ 17)	42.487,4	371	-	129	64,7
LK Schwarzwald-Baar-Kreis	94.059	(+ 71)	44.079,5	419	(+ 3)	249	116,7
LK Sigmaringen	65.463	(+ 43)	49.696,7	189	(+ 1)	205	155,6
LK Tübingen	100.014	(+ 85)	43.521,1	274	-	388	168,8
LK Tuttlingen	64.527	(+ 60)	45.309,4	277	-	194	136,2
LK Waldshut	70.600	(+ 87)	41.226,5	357	-	312	182,2
LK Zollernalbkreis	88.288	(+ 100)	46.334,5	387	-	355	186,3
SK Baden-Baden	22.858	(+ 20)	41.165,6	121	-	75	135,1
SK Freiburg im Breisgau	101.510	(+ 130)	43.783,0	295	(+ 1)	412	177,7
SK Heidelberg	59.312	(+ 46)	37.245,8	157	-	189	118,7
SK Heilbronn	57.692	(+ 38)	45.928,4	283	-	132	105,1
SK Karlsruhe	125.903	(+ 116)	41.077,4	389	-	543	177,2
SK Mannheim	130.984	(+ 66)	42.004,8	534	-	361	115,8
SK Pforzheim	57.287	(+ 50)	45.636,5	342	-	196	156,1
SK Stuttgart	244.772	(+ 275)	39.083,8	746	-	513	81,9
SK Ulm	57.750	(+ 28)	45.490,7	157	-	165	130,0
Gesamtergebnis	4.880.330	(+ 3948)	43.869,5	18.038	(+ 16)	15.327	137,8

*Bezugsgröße: Bevölkerungsstand am 31. Dezember 2021 (Quelle: Statistisches Landesamt Baden-Württemberg); **Fälle, die mit und an COVID-19 verstorben sind; ***Datenkorrektur durch das Gesundheitsamt; +Das (-)-Zeichen weist darauf hin, dass eine Differenz von Null oder keine Fälle an das LGA übermittelt wurden.

Weitere Informationen zur kartographischen Darstellung der kreisspezifischen Fälle/100.000 Einwohner finden Sie im Gesundheitsatlas Baden-Württemberg [hier](#), der kreisspezifischen Fälle/100.000 Einwohner in den letzten 7 Tagen [hier](#).

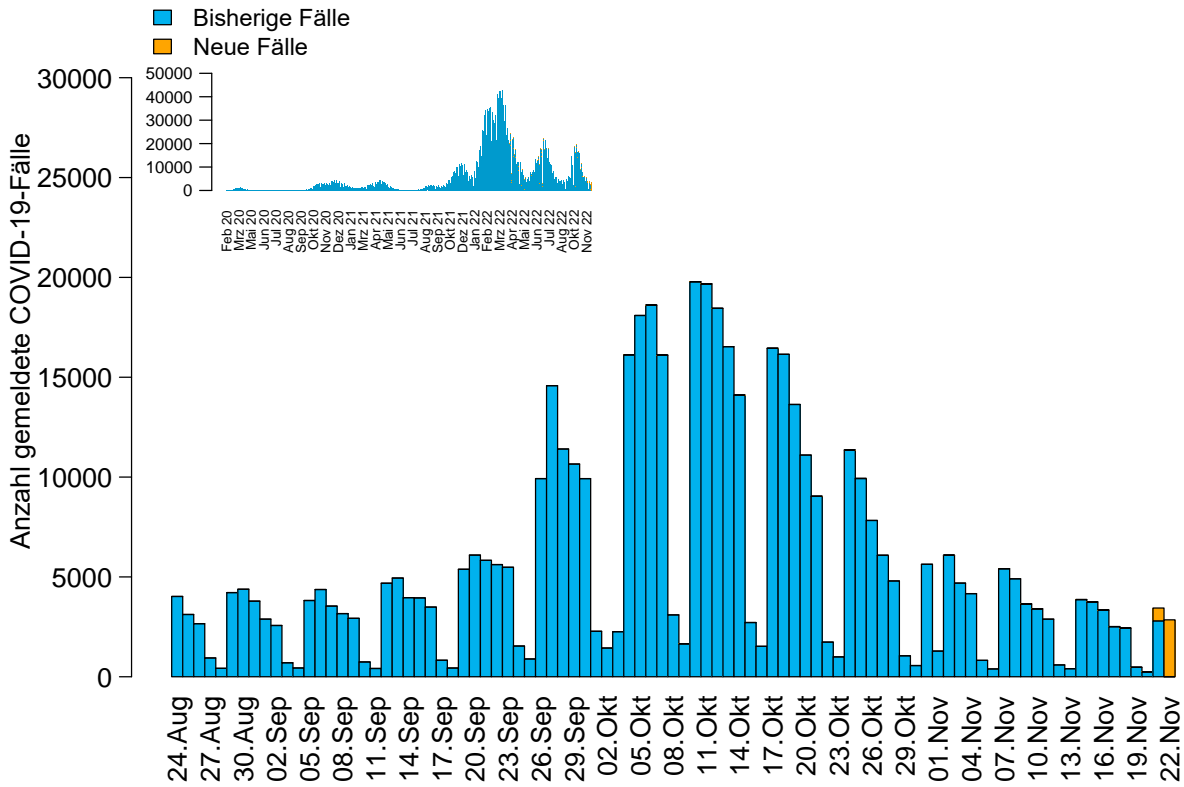


Abbildung 1: Anzahl der übermittelten COVID-19-Fälle nach Meldedatum (blau: bisherige Fälle; gelb: neu übermittelte Fälle), Baden-Württemberg, Stand: 22.11.2022, 16:00 Uhr.

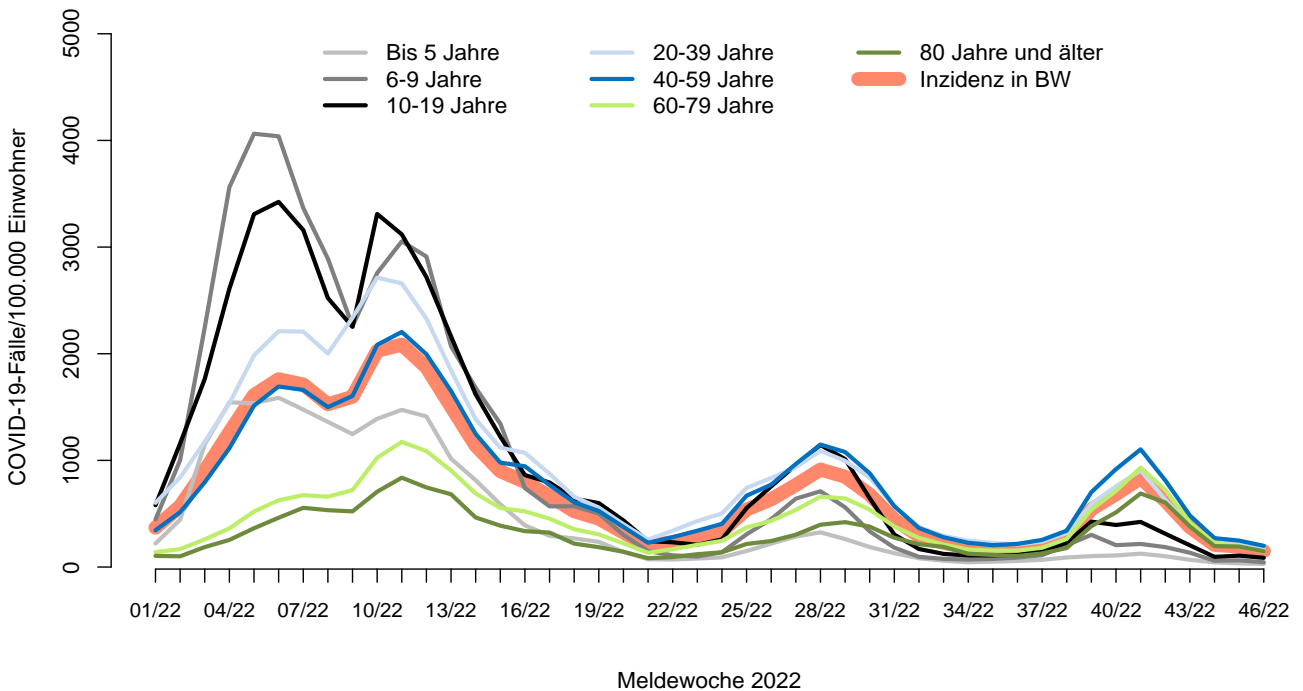


Abbildung 2: Übermittelte COVID-19-Fälle 2022 pro 100.000 Einwohner nach Altersgruppe und Meldewoche mit Landesdurchschnitt (rote Linie), Baden-Württemberg, Stand: 22.11.2022, 16:00 Uhr.