



# Baden-Württemberg

Ministerium für Soziales, Gesundheit und Integration  
Landesgesundheitsamt

Referat 73: Gesundheitsschutz, Infektionsschutz und Epidemiologie

## Tagesbericht COVID-19

Datenstand: Freitag, 25.11.2022, 16:00 Uhr

COVID-19-Kennwerte Baden-Württemberg		
<b>Bestätigte Fälle</b> 4.888.045 (+2.195*)	<b>7-Tage-Inzidenz°</b> 129,2 (-3,2*) Vorwoche (143,3)	<b>COVID-19-Fälle aktuell auf ITS<sup>ooo</sup></b> 78 (-2*) Vorwoche (89)
<b>Verstorbene**</b> 18.180 (+9*)	<b>7-Tage Hospitalisierungsinzidenz°</b> 3,7 (-0,1*) Vorwoche (3,9)	<b>Anteil COVID-19-Belegungen an Gesamtzahl der betreibbaren ITS-Betten<sup>ooo</sup></b> 3,9% (-0,1%*) Vorwoche (4,4%)
<b>Genesene***</b> 4.797.379 (+5.442*)	<b>Geschätzter 7-Tages R-Wert °°</b> 1,01 (0,93 - 1,08)	<b>COVID-19-Fälle aktuell auf Normalstation<sup>oooo</sup></b> 1.071 (+1*) Vorwoche (1.085)
<b>Grundimmunisiert</b> 8.285.963 (+122*) 74,5 % (Vorwoche +0 %)"	<b>Erste Auffrischimpfung</b> 6.815.720 (+621*) 61,3 % (Vorwoche +0,1 %)"	<b>Zweite Auffrischimpfung</b> 1.208.841 (+9.589*) 10,9 % (Vorwoche +0,4 %)"

Abkürzungen: ITS: Intensivtherapiestation

\*Änderung gegenüber dem zuletzt berichteten Wert; \*\* verstorben mit und an COVID-19; \*\*\* Schätzwert; °Kennwert bezogen auf 100.000 Einwohner in Baden-Württemberg; Bezugsgröße: Bevölkerungsstand am 31. Dezember 2021 (Quelle: Statistisches Landesamt Baden-Württemberg); °°Die R-Schätzung bezieht alle übermittelten Fälle mit Erkrankungsbeginn bis 3 Tage vor dem aktuellen Datenstand (0:00 Uhr) mit ein (RKI, [https://www.rki.de/DE/Content/Infekt/EpidBull/Archiv/2020/17/Art\\_02.html](https://www.rki.de/DE/Content/Infekt/EpidBull/Archiv/2020/17/Art_02.html)); °°°Quelle: DIVI-Intensivregister; °°°°Quelle: Deutsche Krankenhausgesellschaft; "Impfquoten bezogen auf die Gesamtbevölkerung und Änderung zur Vorwoche;

Im vorliegenden Tagesbericht werden die landesweit einheitlich erfassten und an das RKI übermittelten Daten zu COVID-19-Fällen dargestellt, welche die Referenzdefinition erfüllen (<https://rki.de/covid-19-falldefinition>). Eine FAQ zur Berechnung der Inzidenzen finden Sie hier: <https://www.gesundheitsamt-bw.de/lga/de/fachinformationen/infodienste-newsletter/infektnews/seiten/lagebericht-covid-19/faq-zu-lagebericht/>.

Tabelle 1: COVID-19, Anzahl Fälle, Todesfälle, Änderung zum zuletzt berichteten Wert und Fallzahl/100.000 Einwohner insgesamt sowie Fälle und Fallzahlen/100.000 Einwohner in den letzten 7 Tagen nach Meldekreis, Baden-Württemberg, Stand: 25.11.2022 16:00 Uhr.

Meldekreis	Anzahl der übermittelten Fälle	Differenz übermittelter Fälle+ zum zuletzt berichteten Wert	Fallzahl pro 100.000 Einwohner*	Anzahl der übermittelten Todesfälle**	Differenz der übermittelten Todesfälle** zum zuletzt berichteten Wert	Anzahl gemeldeter Fälle in den letzten 7 Tagen	7-Tage-Inzidenz pro 100.000 Einwohner*
LK Alb-Donau-Kreis	88.376	(+ 21)	44.247,3	293	-	181	90,6
LK Biberach	96.619	(+ 21)	47.538,4	323	-	166	81,7
LK Böblingen	177.738	(+ 98)	45.203,5	521	-	605	153,9
LK Bodenseekreis	90.172	(+ 30)	41.196,1	380	-	237	108,3
LK Breisgau-Hochschwarzwald	112.295	(+ 58)	42.249,2	382	(+ 1)	334	125,7
LK Calw	68.427	-	42.584,3	340	-	182	113,3
LK Emmendingen	77.396	(+ 50)	46.084,1	271	-	326	194,1
LK Enzkreis	92.046	(+ 28)	45.968,5	355	-	308	153,8
LK Esslingen	235.552	(+ 86)	44.161,5	959	-	657	123,2
LK Freudenstadt	54.560	(+ 8)	45.778,3	262	(+ 3)	89	74,7
LK Göppingen	109.638	(+ 39)	42.323,8	416	-	288	111,2
LK Heidenheim	61.573	(+ 22)	46.310,1	350	-	112	84,2
LK Heilbronn	162.211	(+ 79)	46.639,4	485	-	488	140,3
LK Hohenlohekreis	53.680	(+ 24)	47.371,1	196	-	142	125,3
LK Karlsruhe	202.458	(+ 116)	45.142,4	747	-	814	181,5
LK Konstanz	121.395	(+ 45)	42.136,8	449	-	377	130,9
LK Lörrach	91.149	(+ 62)	39.725,9	460	-	410	178,7
LK Ludwigsburg	225.076	(+ 145)	41.322,7	751	-	626	114,9
LK Main-Tauber-Kreis	59.970	(+ 16)	45.105,2	226	-	116	87,2
LK Neckar-Odenwald-Kreis	69.029	(+ 17)	47.960,4	226	-	197	136,9
LK Ortenaukreis	205.540	(+ 108)	47.301,1	890	(+ 2)	560	128,9
LK Ostalbkreis	147.089	(+ 63)	46.693,6	614	-	354	112,4
LK Rastatt	109.720	(+ 62)	47.232,8	414	(+ 1)	397	170,9
LK Ravensburg	127.683	(+ 48)	44.487,2	232	-	330	115,0
LK Rems-Murr-Kreis	191.407	(+ 78)	44.792,8	694	(+ 1)	507	118,6
LK Reutlingen	128.044	(+ 55)	44.435,3	518	-	411	142,6
LK Rhein-Neckar-Kreis	235.216	(+ 133)	42.842,1	821	-	809	147,4
LK Rottweil	66.017	(+ 42)	47.005,2	299	-	150	106,8
LK Schwäbisch Hall	84.782	(+ 19)	42.519,0	371	-	124	62,2
LK Schwarzwald-Baar-Kreis	94.165	(+ 38)	44.129,2	419	-	247	115,8
LK Sigmaringen	65.550	(+ 23)	49.762,8	189	-	184	139,7
LK Tübingen	100.231	(+ 51)	43.615,5	275	-	391	170,1
LK Tuttlingen	64.592	(+ 20)	45.355,1	277	-	166	116,6
LK Waldshut	70.762	(+ 53)	41.321,1	358	(+ 1)	315	183,9
LK Zollernalbkreis	88.417	(+ 37)	46.402,2	387	-	318	166,9
SK Baden-Baden	22.885	(+ 5)	41.214,2	122	-	65	117,1
SK Freiburg im Breisgau	101.686	(+ 57)	43.858,9	295	-	340	146,6
SK Heidelberg	59.418	(+ 39)	37.312,3	157	-	181	113,7
SK Heilbronn	57.775	(+ 32)	45.994,4	283	-	145	115,4
SK Karlsruhe	126.151	(+ 70)	41.158,3	390	-	512	167,0
SK Mannheim	131.177	(+ 48)	42.066,7	535	-	365	117,1
SK Pforzheim	57.386	(+ 27)	45.715,3	342	-	212	168,9
SK Stuttgart	245.167	(+ 87)	39.146,9	749	-	478	76,3
SK Ulm	57.825	(+ 35)	45.549,8	157	-	159	125,2
<b>Gesamtergebnis</b>	<b>4.888.045</b>	<b>(+ 2.195)</b>	<b>43.938,9</b>	<b>18.180</b>	<b>(+ 9)</b>	<b>14.375</b>	<b>129,2</b>

\*Bezugsgröße: Bevölkerungsstand am 31. Dezember 2021 (Quelle: Statistisches Landesamt Baden-Württemberg); \*\*Fälle, die mit und an COVID-19 verstorben sind; \*\*\*Datenkorrektur durch das Gesundheitsamt; +Das (-)-Zeichen weist darauf hin, dass eine Differenz von Null oder keine Fälle an das LGA übermittelt wurden.

Weitere Informationen zur kartographischen Darstellung der kreisspezifischen Fälle/100.000 Einwohner finden Sie im Gesundheitsatlas Baden-Württemberg [hier](#), der kreisspezifischen Fälle/100.000 Einwohner in den letzten 7 Tagen [hier](#).

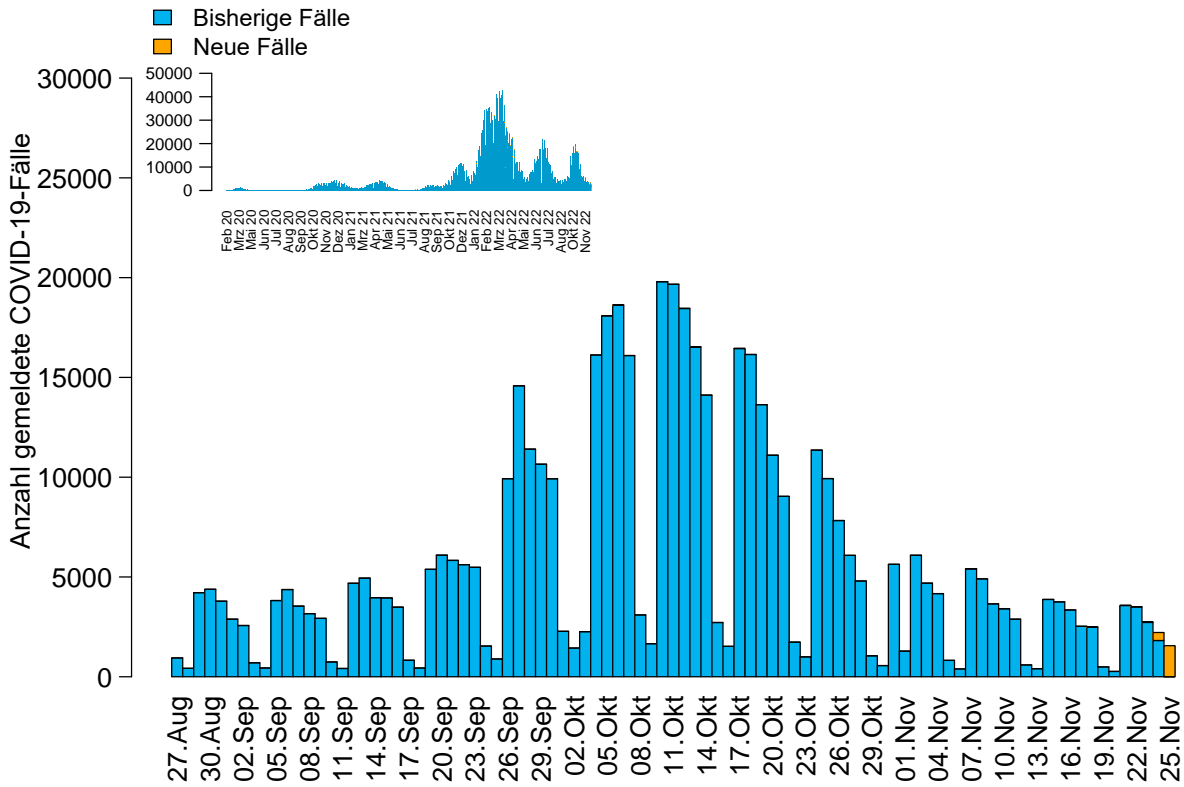


Abbildung 1: Anzahl der übermittelten COVID-19-Fälle nach Meldedatum (blau: bisherige Fälle; gelb: neu übermittelte Fälle), Baden-Württemberg, Stand: 25.11.2022, 16:00 Uhr.

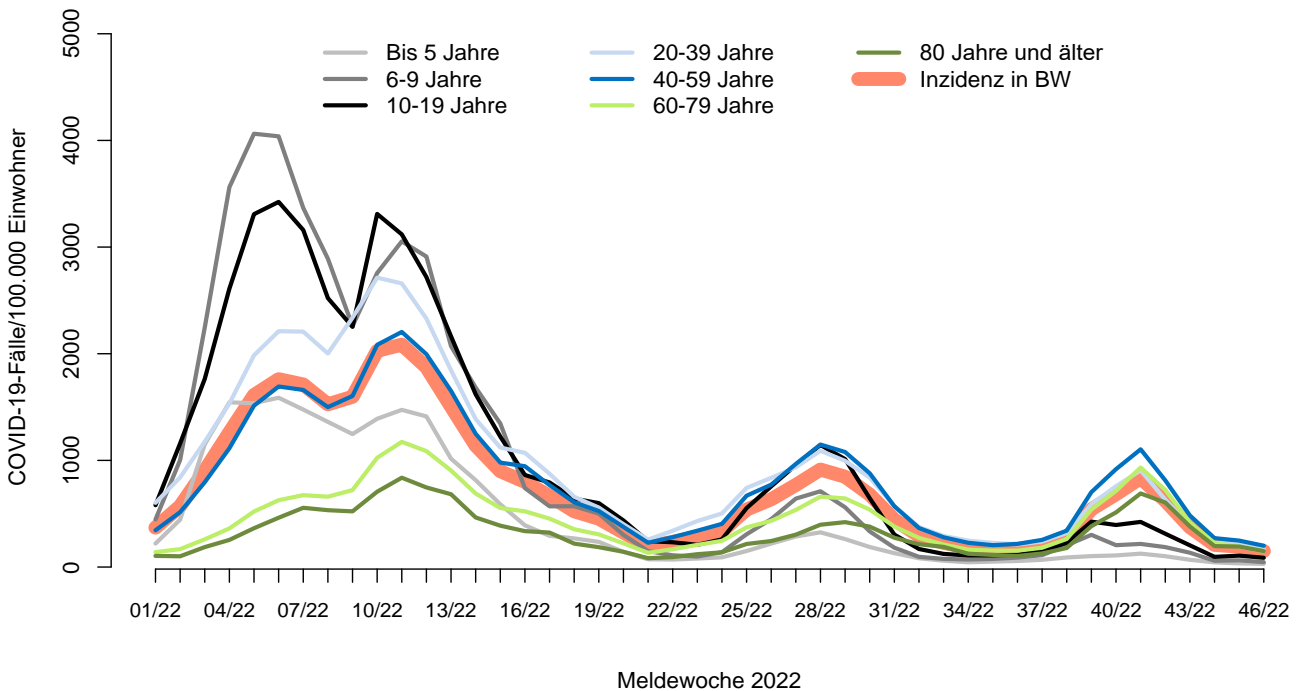


Abbildung 2: Übermittelte COVID-19-Fälle 2022 pro 100.000 Einwohner nach Altersgruppe und Meldewoche mit Landesdurchschnitt (rote Linie), Baden-Württemberg, Stand: 25.11.2022, 16:00 Uhr.