



Baden-Württemberg

Ministerium für Soziales, Gesundheit und Integration
Landesgesundheitsamt

Referat 73: Gesundheitsschutz, Infektionsschutz und Epidemiologie

Tagesbericht COVID-19

Datenstand: Dienstag, 06.12.2022, 16:00 Uhr

COVID-19-Kennwerte Baden-Württemberg		
Bestätigte Fälle 4.911.394 (+3.661*)	7-Tage-Inzidenz° 132,2 (+2,5*) Vorwoche (119,7)	COVID-19-Fälle aktuell auf ITS^{ooo} 84 (+17*) Vorwoche (76)
Verstorbene** 18.288 (+17*)	7-Tage Hospitalisierungsinzidenz° 4,6 (+0,6*) Vorwoche (3,4)	Anteil COVID-19-Belegungen an Gesamtzahl der betreibbaren ITS-Betten^{ooo} 4,2% (+0,8%*) Vorwoche (3,8%)
Genesene*** 4.829.865 (+4.908*)	Geschätzter 7-Tages R-Wert °° 1,03 (0,98 - 1,08)	COVID-19-Fälle aktuell auf Normalstation^{oooo} 1.059 (+5*) Vorwoche (1.059)
Grundimmunisiert 8.286.764 (+34*) 74,5 % (Vorwoche +0 %)"	Erste Auffrischimpfung 6.819.522 (+331*) 61,3 % (Vorwoche +0 %)"	Zweite Auffrischimpfung 1.252.499 (+2.630*) 11,3 % (Vorwoche +0,3 %)"

Abkürzungen: ITS: Intensivtherapiestation

*Änderung gegenüber dem zuletzt berichteten Wert; ** verstorben mit und an COVID-19; *** Schätzwert; °Kennwert bezogen auf 100.000 Einwohner in Baden-Württemberg; Bezugsgröße: Bevölkerungsstand am 31. Dezember 2021 (Quelle: Statistisches Landesamt Baden-Württemberg); °°Die R-Schätzung bezieht alle übermittelten Fälle mit Erkrankungsbeginn bis 3 Tage vor dem aktuellen Datenstand (0:00 Uhr) mit ein (RKI, https://www.rki.de/DE/Content/Infekt/EpidBull/Archiv/2020/17/Art_02.html); ^{ooo}Quelle: DIVI-Intensivregister; ^{oooo}Quelle: Deutsche Krankenhausgesellschaft; "Impfquoten bezogen auf die Gesamtbevölkerung und Änderung zur Vorwoche;

Im vorliegenden Tagesbericht werden die landesweit einheitlich erfassten und an das RKI übermittelten Daten zu COVID-19-Fällen dargestellt, welche die Referenzdefinition erfüllen (<https://rki.de/covid-19-falldefinition>). Eine FAQ zur Berechnung der Inzidenzen finden Sie hier: <https://www.gesundheitsamt-bw.de/lga/de/fachinformationen/infodienste-newsletter/infektnews/seiten/lagebericht-covid-19/faq-zu-lagebericht/>.

Tabelle 1: COVID-19, Anzahl Fälle, Todesfälle, Änderung zum zuletzt berichteten Wert und Fallzahl/100.000 Einwohner insgesamt sowie Fälle und Fallzahlen/100.000 Einwohner in den letzten 7 Tagen nach Meldekreis, Baden-Württemberg, Stand: 06.12.2022 16:00 Uhr.

Meldekreis	Anzahl der übermittelten Fälle	Differenz übermittelter Fälle+ zum zuletzt berichteten Wert	Fallzahl pro 100.000 Einwohner*	Anzahl der übermittelten Todesfälle**	Differenz der übermittelten Todesfälle** zum zuletzt berichteten Wert	Anzahl gemeldeter Fälle in den letzten 7 Tagen	7-Tage-Inzidenz pro 100.000 Einwohner*
LK Alb-Donau-Kreis	88.696	(+ 95)	44.407,5	295	(+ 1)	218	109,1
LK Biberach	96.917	(+ 35)	47.685,1	328	-	152	74,8
LK Böblingen	178.778	(+ 159)	45.468,0	524	-	665	169,1
LK Bodenseekreis	90.485	(+ 55)	41.339,1	384	-	196	89,5
LK Breisgau-Hochschwarzwald	112.995	(+ 115)	42.512,6	383	-	444	167,0
LK Calw	68.806	(+ 25)	42.820,2	343	-	232	144,4
LK Emmendingen	77.853	(+ 80)	46.356,2	274	(+ 2)	296	176,2
LK Enzkreis	92.590	(+ 126)	46.240,2	355	-	401	200,3
LK Esslingen**	236.591	(+ 1)	44.356,3	969	-	605	113,4
LK Freudenstadt	54.787	(+ 44)	45.968,8	262	-	153	128,4
LK Göppingen	110.056	(+ 81)	42.485,1	416	-	240	92,6
LK Heidenheim	61.757	(+ 22)	46.448,5	356	-	108	81,2
LK Heilbronn	162.899	(+ 132)	46.837,2	489	-	441	126,8
LK Hohenlohekreis	53.859	(+ 36)	47.529,1	196	-	101	89,1
LK Karlsruhe	203.549	(+ 170)	45.385,7	750	(+ 2)	711	158,5
LK Konstanz	121.943	(+ 107)	42.327,1	450	(+ 1)	379	131,6
LK Lörrach	91.789	(+ 105)	40.004,8	462	-	461	200,9
LK Ludwigsburg	226.338	(+ 198)	41.554,4	751	-	679	124,7
LK Main-Tauber-Kreis	60.203	(+ 17)	45.280,4	228	-	147	110,6
LK Neckar-Odenwald-Kreis	69.304	(+ 57)	48.151,5	228	(+ 2)	193	134,1
LK Ortenaukreis	206.468	(+ 139)	47.514,7	899	(+ 4)	569	130,9
LK Ostalbkreis	147.684	(+ 95)	46.882,5	614	-	343	108,9
LK Rastatt	110.306	(+ 109)	47.485,1	414	-	393	169,2
LK Ravensburg	128.131	(+ 79)	44.643,2	232	-	275	95,8
LK Rems-Murr-Kreis	192.253	(+ 114)	44.990,8	694	-	525	122,9
LK Reutlingen	128.649	(+ 93)	44.645,3	520	-	421	146,1
LK Rhein-Neckar-Kreis	236.453	(+ 195)	43.067,4	830	(+ 1)	823	149,9
LK Rottweil	66.250	(+ 42)	47.171,2	300	-	138	98,3
LK Schwäbisch Hall	84.972	(+ 31)	42.614,3	372	-	118	59,2
LK Schwarzwald-Baar-Kreis	94.505	(+ 58)	44.288,5	425	(+ 2)	240	112,5
LK Sigmaringen	65.824	(+ 22)	49.970,8	189	-	178	135,1
LK Tübingen	100.743	(+ 74)	43.838,3	276	(+ 1)	335	145,8
LK Tuttlingen	64.815	(+ 40)	45.511,7	277	-	151	106,0
LK Waldshut	71.335	(+ 76)	41.655,7	361	-	324	189,2
LK Zollernalbkreis	88.929	(+ 83)	46.670,9	387	-	374	196,3
SK Baden-Baden	23.006	(+ 19)	41.432,1	124	-	76	136,9
SK Freiburg im Breisgau	102.387	(+ 122)	44.161,3	299	-	429	185,0
SK Heidelberg	59.778	(+ 48)	37.538,4	165	-	231	145,1
SK Heilbronn	57.965	(+ 37)	46.145,7	288	(+ 1)	133	105,9
SK Karlsruhe	126.811	(+ 104)	41.373,6	393	-	439	143,2
SK Mannheim	131.728	(+ 59)	42.243,4	536	-	388	124,4
SK Pforzheim	57.713	(+ 81)	45.975,8	342	-	221	176,1
SK Stuttgart	246.372	(+ 170)	39.339,3	750	-	536	85,6
SK Ulm	58.122	(+ 111)	45.783,7	158	-	230	181,2
Gesamtergebnis	4.911.394	(+ 3.661)	44.148,8	18.288	(+ 17)	14.712	132,2

*Bezugsgröße: Bevölkerungsstand am 31. Dezember 2021 (Quelle: Statistisches Landesamt Baden-Württemberg); **Fälle, die mit und an COVID-19 verstorben sind; ***Datenkorrektur durch das Gesundheitsamt; +Das (-)-Zeichen weist darauf hin, dass eine Differenz von Null oder keine Fälle an das LGA übermittelt wurden; ++Keine Übermittlung aufgrund technischer Probleme.

Weitere Informationen zur kartographischen Darstellung der kreisspezifischen Fälle/100.000 Einwohner finden Sie im Gesundheitsatlas Baden-Württemberg [hier](#), der kreisspezifischen Fälle/100.000 Einwohner in den letzten 7 Tagen [hier](#).

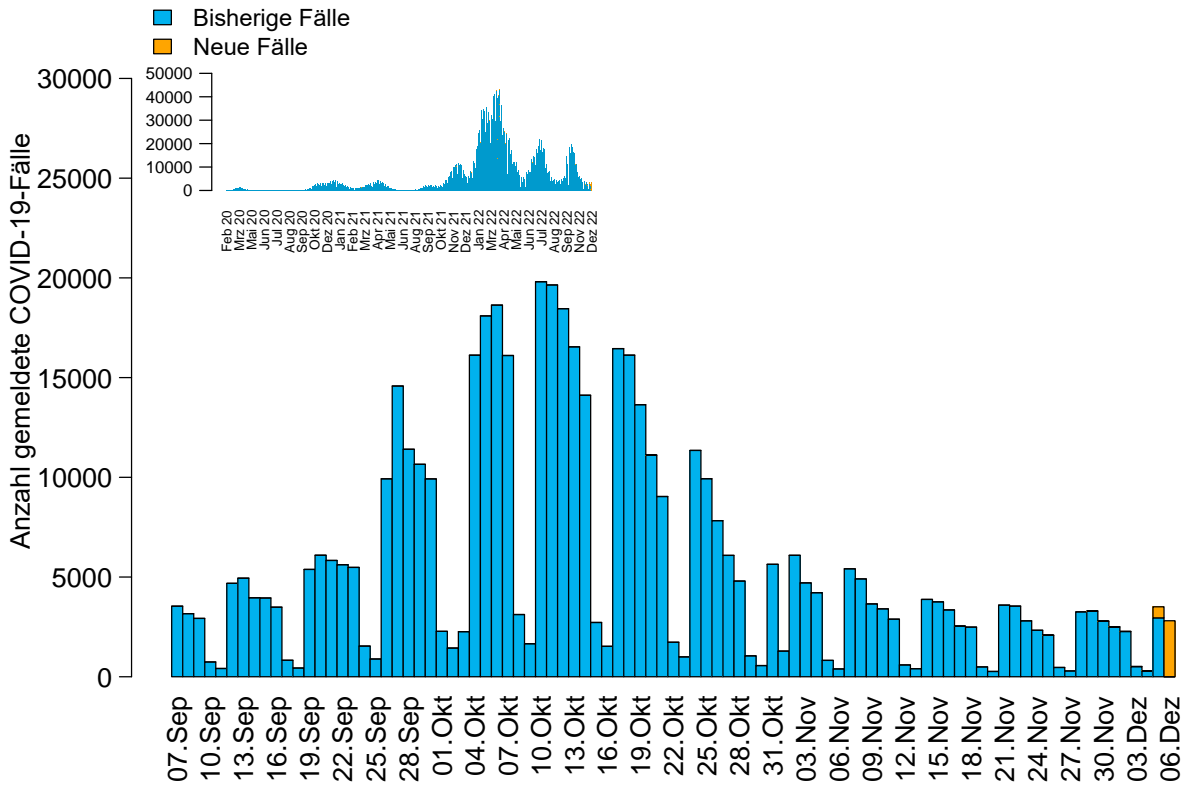


Abbildung 1: Anzahl der übermittelten COVID-19-Fälle nach Meldedatum (blau: bisherige Fälle; gelb: neu übermittelte Fälle), Baden-Württemberg, Stand: 06.12.2022, 16:00 Uhr.

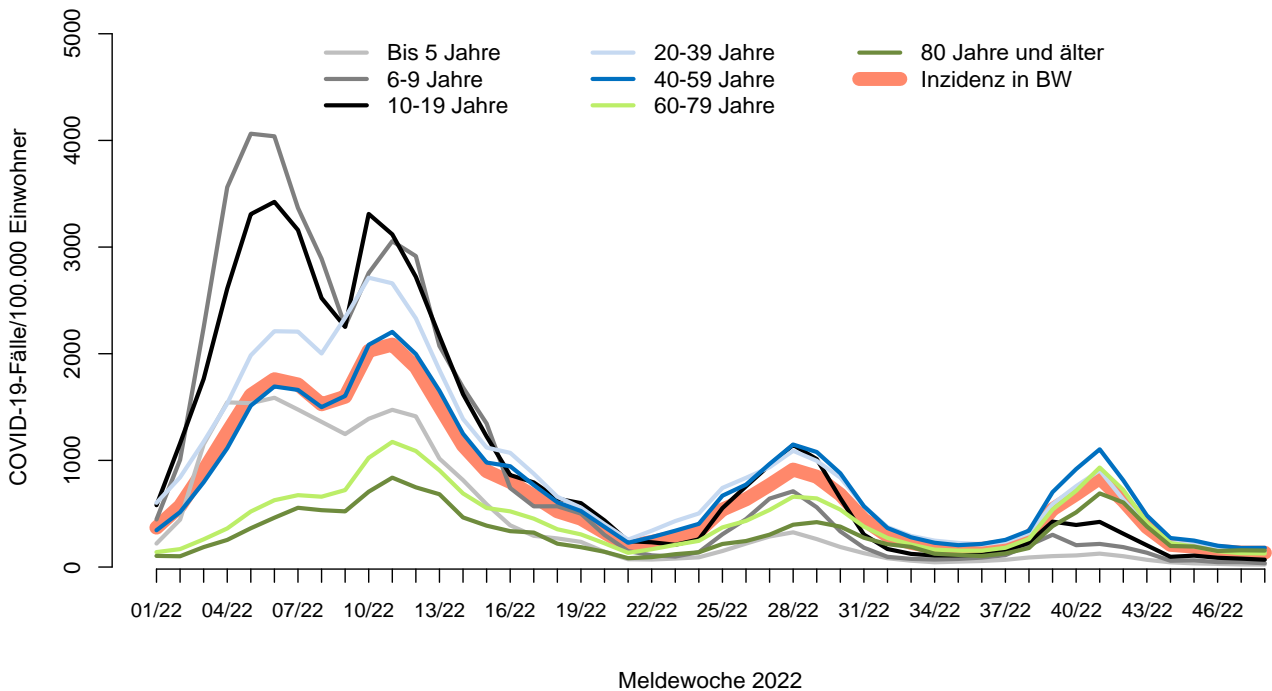


Abbildung 2: Übermittelte COVID-19-Fälle 2022 pro 100.000 Einwohner nach Altersgruppe und Meldewoche mit Landesdurchschnitt (rote Linie), Baden-Württemberg, Stand: 06.12.2022, 16:00 Uhr.