



Baden-Württemberg

Ministerium für Soziales, Gesundheit und Integration
Landesgesundheitsamt

Referat 73: Gesundheitsschutz, Infektionsschutz und Epidemiologie

Tagesbericht COVID-19

Datenstand: Mittwoch, 14.12.2022, 16:00 Uhr

COVID-19-Kennwerte Baden-Württemberg		
Bestätigte Fälle 4.932.395 (+3.579*)	7-Tage-Inzidenz° 146,3 (+1,7*) Vorwoche (137,0)	COVID-19-Fälle aktuell auf ITS^{ooo} 110 (+1*) Vorwoche (85)
Verstorbene** 18.368 (+11*)	7-Tage Hospitalisierungsinzidenz° 5,3 (+0,1*) Vorwoche (4,7)	Anteil COVID-19-Belegungen an Gesamtzahl der betreibbaren ITS-Betten^{ooo} 5,6% (+0,1%*) Vorwoche (4,3%)
Genesene*** 4.852.087 (+3.671*)	Geschätzter 7-Tages R-Wert °° 1,03 (0,97 - 1,10)	COVID-19-Fälle aktuell auf Normalstation^{oooo} 1.054 (-8*) Vorwoche (1.078)
Grundimmunisiert 8.287.357 (+110*) 74,5 % (Vorwoche +0 %)"	Erste Auffrischimpfung 6.822.233 (+462*) 61,3 % (Vorwoche +0 %)"	Zweite Auffrischimpfung 1.280.868 (+4.571*) 11,5 % (Vorwoche +0,2 %)"

Abkürzungen: ITS: Intensivtherapiestation

*Änderung gegenüber dem zuletzt berichteten Wert; ** verstorben mit und an COVID-19; *** Schätzwert; °Kennwert bezogen auf 100.000 Einwohner in Baden-Württemberg; Bezugsgröße: Bevölkerungsstand am 31. Dezember 2021 (Quelle: Statistisches Landesamt Baden-Württemberg); °°Die R-Schätzung bezieht alle übermittelten Fälle mit Erkrankungsbeginn bis 3 Tage vor dem aktuellen Datenstand (0:00 Uhr) mit ein (RKI, https://www.rki.de/DE/Content/Infekt/EpidBull/Archiv/2020/17/Art_02.html); °°°Quelle: DIVI-Intensivregister; °°°°Quelle: Deutsche Krankenhausgesellschaft; "Impfquoten bezogen auf die Gesamtbevölkerung und Änderung zur Vorwoche;

Im vorliegenden Tagesbericht werden die landesweit einheitlich erfassten und an das RKI übermittelten Daten zu COVID-19-Fällen dargestellt, welche die Referenzdefinition erfüllen (<https://rki.de/covid-19-falldefinition>). Eine FAQ zur Berechnung der Inzidenzen finden Sie hier: <https://www.gesundheitsamt-bw.de/lga/de/fachinformationen/infodienste-newsletter/infektnews/seiten/lagebericht-covid-19/faq-zu-lagebericht/>.

Tabelle 1: COVID-19, Anzahl Fälle, Todesfälle, Änderung zum zuletzt berichteten Wert und Fallzahl/100.000 Einwohner insgesamt sowie Fälle und Fallzahlen/100.000 Einwohner in den letzten 7 Tagen nach Meldekreis, Baden-Württemberg, Stand: 14.12.2022 16:00 Uhr.

Meldekreis	Anzahl der übermittelten Fälle	Differenz übermittelter Fälle+ zum zuletzt berichteten Wert	Fallzahl pro 100.000 Einwohner*	Anzahl der übermittelten Todesfälle**	Differenz der übermittelten Todesfälle** zum zuletzt berichteten Wert	Anzahl gemeldeter Fälle in den letzten 7 Tagen	7-Tage-Inzidenz pro 100.000 Einwohner*
LK Alb-Donau-Kreis	88.948	(+ 52)	44.533,7	296	-	197	98,6
LK Biberach	97.174	(+ 44)	47.811,5	329	-	202	99,4
LK Böblingen	179.680	(+ 111)	45.697,4	525	-	713	181,3
LK Bodenseekreis	90.771	(+ 111)	41.469,7	386	(+ 2)	231	105,5
LK Breisgau-Hochschwarzwald	113.672	(+ 110)	42.767,3	386	-	505	190,0
LK Calw	69.243	(+ 82)	43.092,1	343	-	348	216,6
LK Emmendingen	78.332	(+ 57)	46.641,5	275	-	361	215,0
LK Enzkreis	93.029	(+ 81)	46.459,4	356	-	452	225,7
LK Esslingen	237.810	(+ 189)	44.584,8	977	(+ 1)	899	168,5
LK Freudenstadt	54.961	(+ 23)	46.114,8	262	-	126	105,7
LK Göppingen	110.485	(+ 78)	42.650,7	417	(+ 1)	326	125,8
LK Heidenheim	62.013	-	46.641,0	358	-	110	82,7
LK Heilbronn#	163.465	(+ 150)	47.000,0	492	-	495	142,3
LK Hohenlohekreis	54.051	(+ 48)	47.698,5	197	-	161	142,1
LK Karlsruhe	204.498	(+ 161)	45.597,3	754	(+ 2)	808	180,2
LK Konstanz	122.361	(+ 57)	42.472,2	451	-	338	117,3
LK Lörrach	92.292	(+ 77)	40.224,0	464	-	418	182,2
LK Ludwigsburg	227.349	(+ 166)	41.740,0	757	-	704	129,3
LK Main-Tauber-Kreis	60.381	(+ 20)	45.414,3	231	(+ 1)	116	87,2
LK Neckar-Odenwald-Kreis	69.533	(+ 52)	48.310,6	228	-	195	135,5
LK Ortenaukreis	207.343	(+ 189)	47.716,1	907	-	613	141,1
LK Ostalbkreis	148.191	(+ 106)	47.043,4	616	-	414	131,4
LK Rastatt	110.840	(+ 76)	47.715,0	414	-	432	186,0
LK Ravensburg	128.536	(+ 73)	44.784,3	232	-	328	114,3
LK Rems-Murr-Kreis	193.044	(+ 139)	45.175,9	696	-	623	145,8
LK Reutlingen	129.183	(+ 93)	44.830,6	525	(+ 2)	443	153,7
LK Rhein-Neckar-Kreis	237.603	(+ 184)	43.276,9	831	-	956	174,1
LK Rottweil	66.448	(+ 37)	47.312,1	300	-	122	86,9
LK Schwäbisch Hall	85.144	(+ 23)	42.700,5	372	-	143	71,7
LK Schwarzwald-Baar-Kreis	94.784	(+ 64)	44.419,2	427	-	215	100,8
LK Sigmaringen	65.986	(+ 27)	50.093,8	190	-	114	86,5
LK Tübingen	101.172	(+ 75)	44.025,0	276	-	370	161,0
LK Tuttlingen	64.980	(+ 34)	45.627,5	280	(+ 1)	132	92,7
LK Waldshut	71.781	(+ 13)	41.916,2	364	-	305	178,1
LK Zollernalbkreis	89.367	(+ 76)	46.900,7	387	-	361	189,5
SK Baden-Baden	23.116	(+ 21)	41.630,2	124	-	90	162,1
SK Freiburg im Breisgau	103.017	(+ 113)	44.433,0	304	-	451	194,5
SK Heidelberg	60.156	(+ 92)	37.775,8	166	-	328	206,0
SK Heilbronn	58.159	(+ 34)	46.300,1	288	-	156	124,2
SK Karlsruhe	127.441	(+ 103)	41.579,2	397	(+ 2)	531	173,2
SK Mannheim	132.263	(+ 89)	42.415,0	536	-	440	141,1
SK Pforzheim	58.037	(+ 34)	46.233,9	342	-	215	171,3
SK Stuttgart	247.378	(+ 173)	39.499,9	752	(- 1)	600	95,8
SK Ulm	58.378	(+ 42)	45.985,4	158	-	192	151,2
Gesamtergebnis	4.932.395	(+ 3579)	44.337,6	18.368	(+ 11)	16.279	146,3

*Bezugsgröße: Bevölkerungsstand am 31. Dezember 2021 (Quelle: Statistisches Landesamt Baden-Württemberg); **Fälle, die mit und an COVID-19 verstorben sind; ***Datenkorrektur durch das Gesundheitsamt; +Das (-)-Zeichen weist darauf hin, dass eine Differenz von Null oder keine Fälle an das LGA übermittelt wurden. #Übermittlung enthält Nachmeldungen des Vortages

Weitere Informationen zur kartographischen Darstellung der kreisspezifischen Fälle/100.000 Einwohner finden Sie im Gesundheitsatlas Baden-Württemberg [hier](#), der kreisspezifischen Fälle/100.000 Einwohner in den letzten 7 Tagen [hier](#).

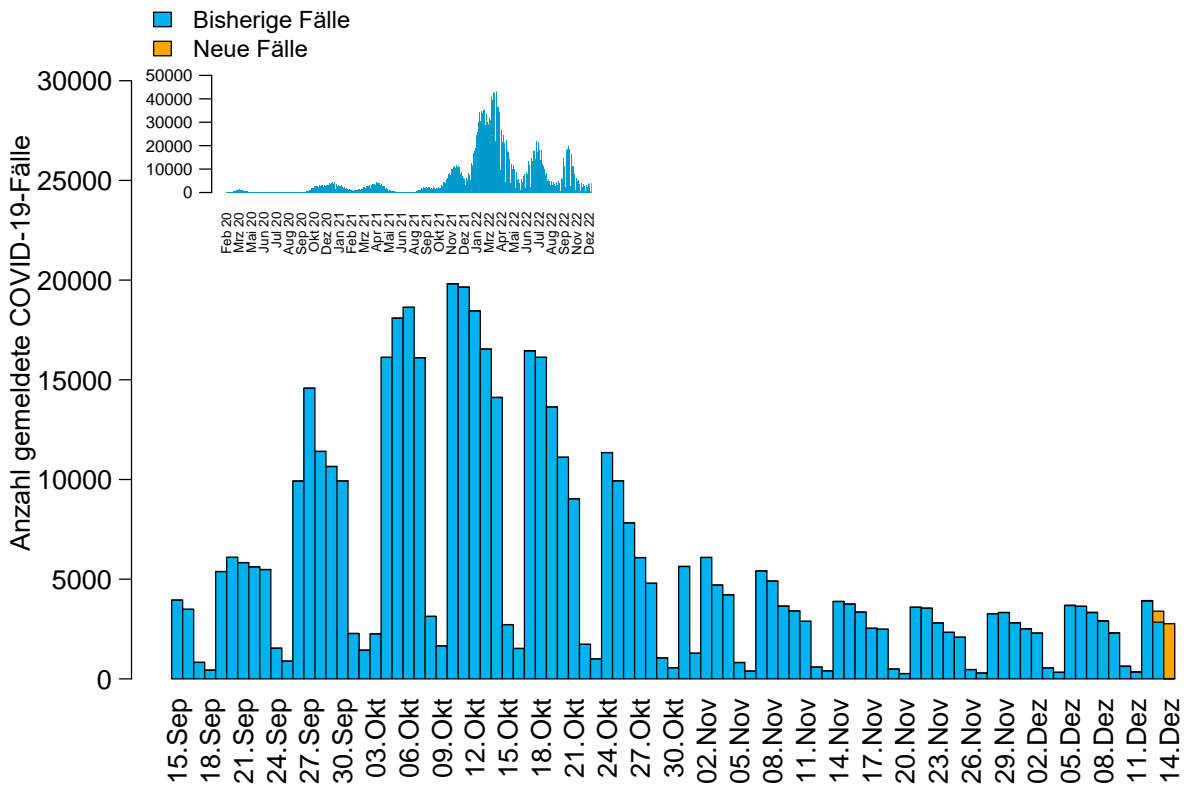


Abbildung 1: Anzahl der übermittelten COVID-19-Fälle nach Meldedatum (blau: bisherige Fälle; gelb: neu übermittelte Fälle), Baden-Württemberg, Stand: 14.12.2022, 16:00 Uhr.

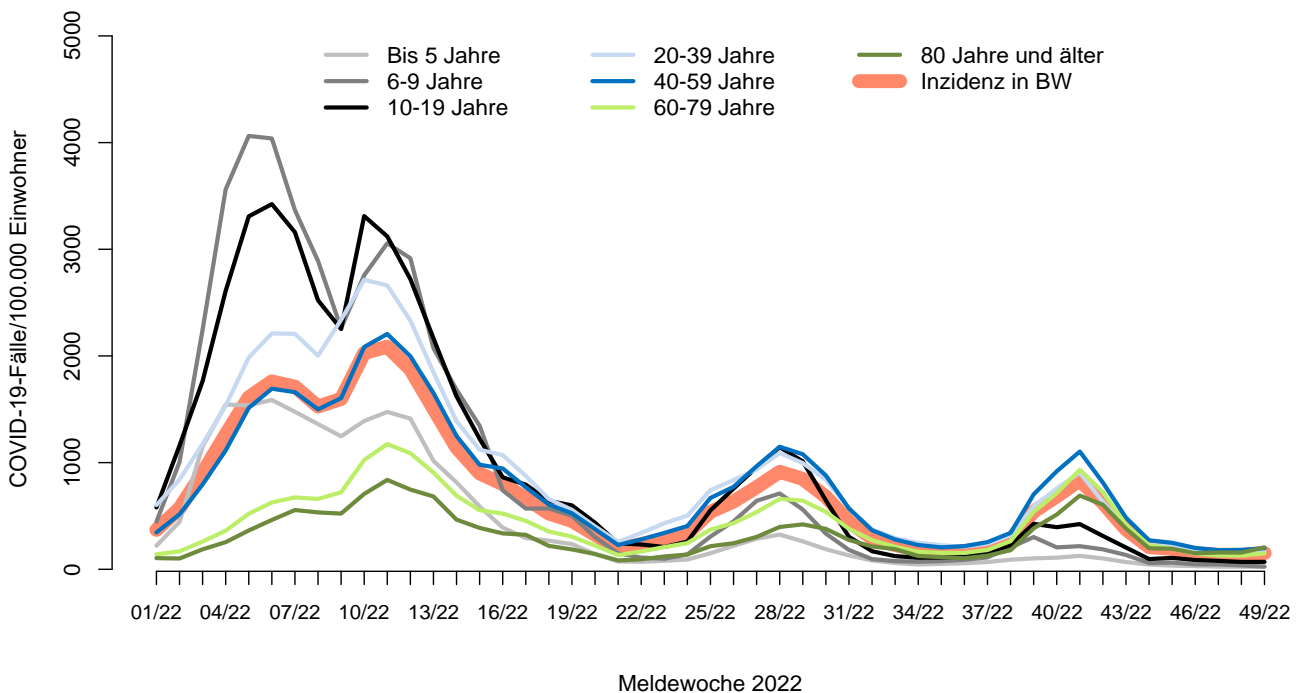


Abbildung 2: Übermittelte COVID-19-Fälle 2022 pro 100.000 Einwohner nach Altersgruppe und Meldewoche mit Landesdurchschnitt (rote Linie), Baden-Württemberg, Stand: 14.12.2022, 16:00 Uhr.