



Tagesbericht COVID-19

Dienstag, 23.06.2020, 16:00

Fallzahlen bestätigter SARS-CoV-2-Infektionen Baden-Württemberg		
Bestätigte Fälle 35.419 (+44*)	Verstorbene** 1.826 (+0*)	Genesene*** 33.147 (+33*)
Geschätzter 4-Tages-R-Wert am 18.06.2020 1,21 (0,78-1,70)	Geschätzter 7-Tages-R-Wert am 17.06.2020 0,87 (0,68-1,06)	7-Tage-Inzidenz Baden-Württemberg 1,6

*Änderung gegenüber dem letzten Bericht vom 22.06.2020; ** verstorben mit und an SARS-CoV-2; *** Schätzwert

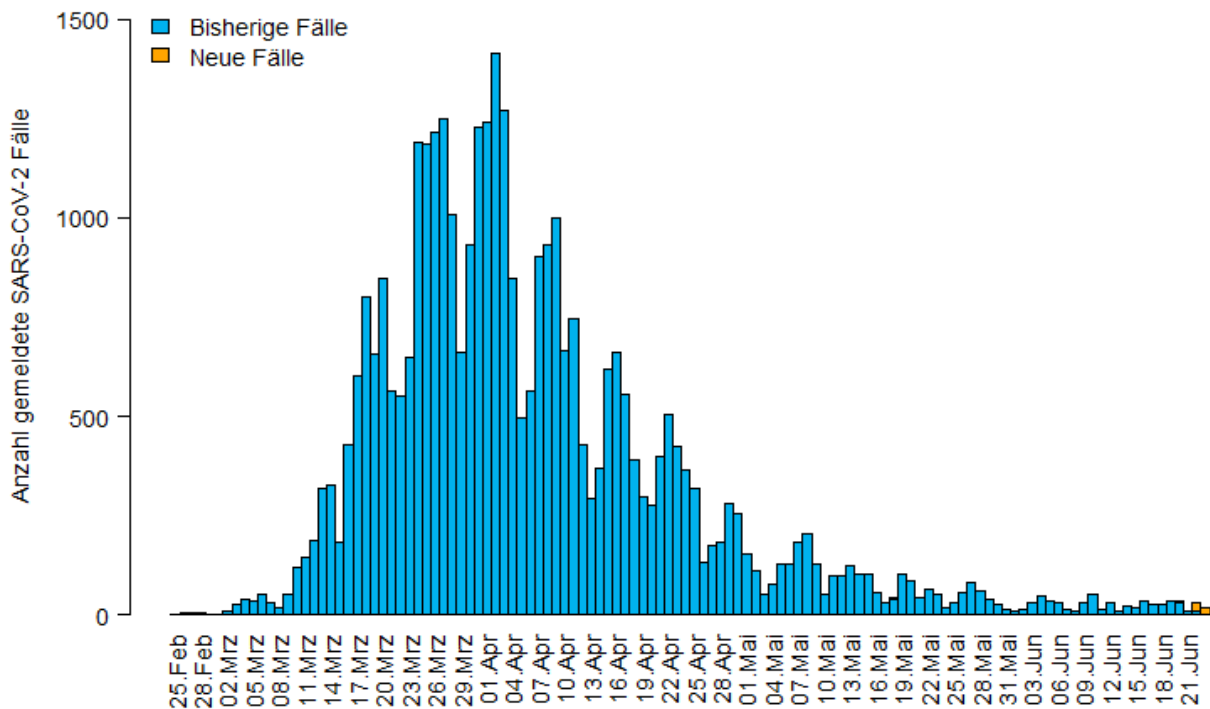


Abb.1: Anzahl der an das LGA übermittelten SARS-CoV-2 Fälle nach Meldedatum (blau: bisherige Fälle; gelb: neu übermittelte Fälle), Baden-Württemberg, Stand: 23.06.2020, 16:00 Uhr.

Hinweis: Das Meldedatum entspricht dem Datum, an dem das jeweilige Gesundheitsamt vor Ort Kenntnis von einem positiven Laborbefund erhalten hat. Die Übermittlung an das LGA erfolgt nicht immer am gleichen Tag.

Besondere Ereignisse

Keine

Tabelle 1: SARS-Cov-2, Anzahl Fälle, Todesfälle, Änderung zum Vortag und Fallzahl/100.000 Einwohner insgesamt sowie Fälle und Fallzahlen/100.000 Einwohner in den letzten 7 Tagen nach Meldekreis, Baden-Württemberg, Stand: 23.06.2020, 16:00 Uhr.

Meldelandkreis	Anzahl der Fälle	Fälle Änderung zum 22.06.	Fallzahl pro 100.000 Einwohner	Anzahl der Todesfälle	Todesfälle Änderung zum 22.06.	Anzahl der Fälle in den letzten 7 Tagen	7-Tage-Inzidenz pro 100.000 Einwohner
LK Alb-Donau-Kreis	652	-	331,3	27	-	1	0,5
LK Biberach	601	-	299,6	34	-	1	0,5
LK Böblingen	1420	(+ 1)	361,5	47	-	7	1,8
LK Bodenseekreis	295	(+ 1)	135,6	8	-	1	0,5
LK Breisgau-Hochschwarzwald	1139	-	432,5	71	-	0	0
LK Calw	759	(+ 1)	478,2	27	-	3	1,9
LK Emmendingen	532	-	320,9	43	-	6	3,6
LK Enzkreis	666	(- 1)**	334,3	21	-	9	4,5
LK Esslingen	1847	-	345,6	116	-	5	0,9
LK Freudenstadt	570	-	482,8	38	-	0	0
LK Göppingen	790	(+ 4)	306,5	39	-	7	2,7
LK Heidenheim	511	-	384,8	41	-	0	0
LK Heilbronn	963	(+ 14)	279,8	42	-	15	4,4
LK Hohenlohekreis	776	(+ 2)	690,1	47	-	4	3,6
LK Karlsruhe	994	(+ 3)	223,4	79	-	6	1,3
LK Konstanz	468	-	163,6	16	-	0	0
LK Lörrach	666	-	291,1	61	-	0	0
LK Ludwigsburg	1794	(+ 5)	329,1	72	-	8	1,5
LK Main-Tauber-Kreis	399	-	301,0	10	-	0	0
LK Neckar-Odenwald-Kreis	442	-	307,8	21	-	1	0,7
LK Ortenaukreis	1211	(+ 1)	281,5	126	-	1	0,2
LK Ostalbkreis	1417	-	451,1	37	-	7	2,2
LK Rastatt	523	-	225,7	17	-	1	0,4
LK Ravensburg	561	-	196,7	8	-	0	0
LK Rems-Murr-Kreis	1626	-	381,1	92	-	15	3,5
LK Reutlingen	1552	(+ 2)	541,6	82	-	8	2,8
LK Rhein-Neckar-Kreis	964	-	175,9	39	-	6	1,1
LK Rottweil	679	(+ 3)	485,9	26	-	5	3,6
LK Schwäbisch Hall	870	-	442,7	58	-	3	1,5
LK Schwarzwald-Baar-Kreis	580	(+ 1)	272,8	30	-	10	4,7
LK Sigmaringen	776	-	592,5	34	-	1	0,8
LK Tübingen	1292	-	568,0	60	-	0	0
LK Tuttlingen	508	(+ 2)	361,4	23	-	3	2,1
LK Waldshut	311	-	181,9	35	-	0	0
LK Zollernalbkreis	1208	-	638,4	77	-	0	0
SK Baden-Baden	185	-	336,1	19	-	0	0
SK Freiburg im Breisgau	972	(- 1)**	422,2	78	-	3	1,3
SK Heidelberg	314	-	196,3	7	-	1	0,6
SK Heilbronn	466	-	369,4	16	-	8	6,3
SK Karlsruhe	396	-	126,8	13	-	4	1,3
SK Mannheim	500	-	161,8	13	-	5	1,6
SK Pforzheim	410	(+ 4)	325,7	8	-	1	0,8
SK Stuttgart	1526	(+ 2)	240,0	63	-	19	3
SK Ulm	288	-	227,8	5	-	0	0
Gesamtergebnis	35419	(+ 44)	319,5	1826	(+ 0)	175	1,6

*Fälle, die mit und an SARS-CoV-2 verstorben sind **Fallkorrektur durchgeführt durch das Gesundheitsamt

Weitere Informationen zur kartographischen Darstellung der kreisspezifischen Fälle/100.000 Einwohner finden Sie im Gesundheitsatlas Baden-Württemberg [hier](#), der kreisspezifischen Fälle/100.000 Einwohner in den letzten 7 Tagen [hier](#).